



ハイブリッド蓄電システム

カタログ 2025年12月

ひきだしたい、無限の太陽力。

電気をつくって、賢く使う。エネルギーは自家消費する時代へ。



ハイブリッド蓄電システム

停電でも  
安心

電気の自給で  
経済的

# 電気を家庭で「つくる」「ためる」「使う」暮らし

太陽光発電システムで電気をつかって、賢く使う。  
エネルギーは自家消費する時代です。停電時も安心して生活できる暮らしを実現します。

1

## 災害時などの急なトラブル 停電時も電気が使えて安心

台風の大型化や豪雨など、  
災害による大規模停電が増えています。  
「太陽光発電システム」と「蓄電システム」を  
そろえることで  
万が一の事態に備えることができます。

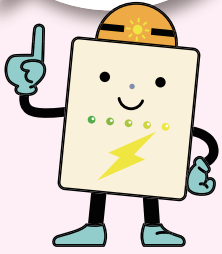
電気を  
ためる

蓄電システム

2

## 電気の自給で節電 効率よく経済的な暮らし

「太陽光発電システム」と「蓄電システム」を  
利用することで、電気を自給することができます。  
電力会社から買う電気の量が減るので、  
電気代が削減できて経済的です。



太陽光発電を設置して10年が経過した方は  
パワコンの買い替えがお勧めです

太陽電池モジュールは20年から30年の耐久性がありますが、パワーコンディショナは一般的な電気製品と同様に、耐久年数は10年から15年ほどです。安全性や発電効率を考え、10年を過ぎたパワーコンディショナは買い替えをお勧めしています。販売店にご相談ください。

※図は一例です。設置機器や設定、その他の条件により異なります。  
※蓄電システムは室内設置も可能です。

1

災害時などの急なトラブル  
停電時も電気が使えて安心

台風の大型化や豪雨など、災害による大規模停電が増えています。  
「太陽光発電システム」と「蓄電システム」をそろえることで  
万が一の事態に備えることができます。

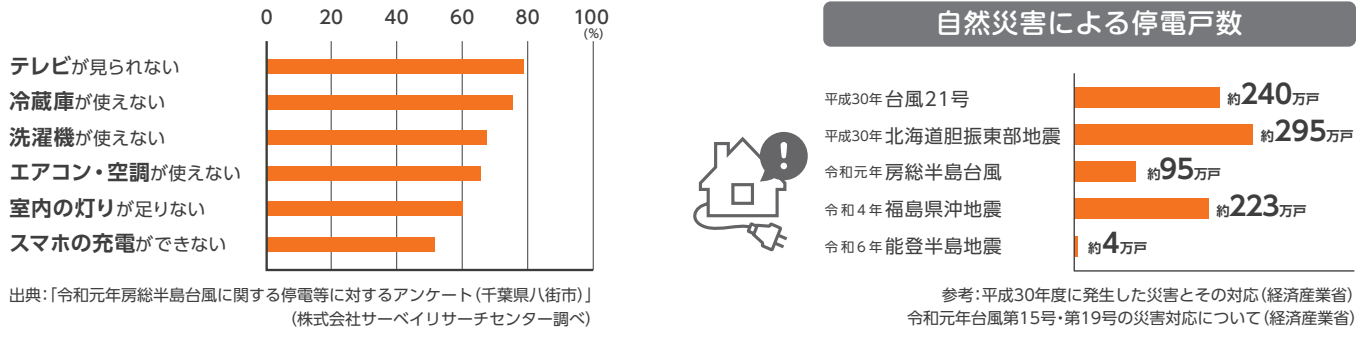


Q

停電したときに、いちばん困るのは…？

A

下図は、令和元年房総半島台風で、停電を経験した方へのアンケート結果です。テレビやスマートフォンによる災害情報の入手が困難になる、冷蔵庫の食材がダメになる、室内の灯りが足りないといったことがわかります。また災害が夏や冬であった場合、空調が使えないことで体調を崩しやすくなることも心配です。



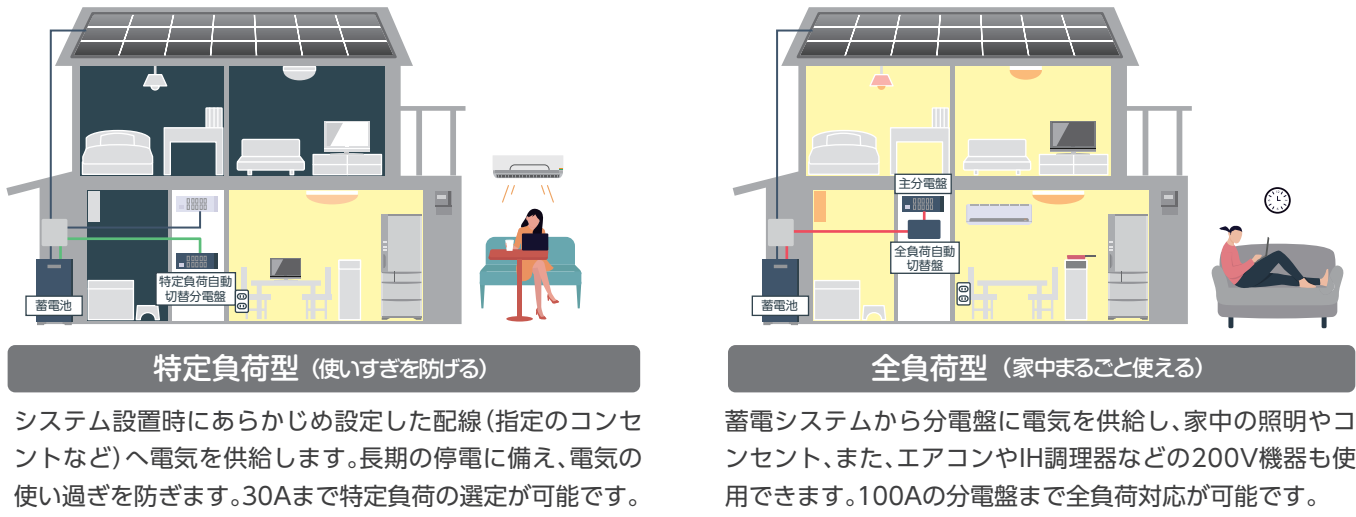
Q

停電した時、電気製品をどれくらい使えるの…？

A

停電時、5秒以内に自動で蓄電システムが自立運転へ切り替わり※電気を供給します。  
設置時に、家中まるごとバックアップする「全負荷型」と、使いすぎを防げる「特定負荷型」の  
2種類から選択することができます。

※自動切替盤の切り替えには数秒かかります。



電気製品使用例(14kWhの蓄電システムの場合)					
蓄電システムがあれば、テレビやスマートフォンによる停電・災害情報の入手、冷蔵庫での食材保管、夜間の照明などで電気が使えます。					
	電気製品	使用時間	使用電力量		電気製品
	冷蔵庫(450L)	60時間	2850Wh		炊飯器(5.5合)
	LED照明(8畳)	30時間	805Wh		エアコン(8畳用)
	液晶テレビ(49型)	5時間	864Wh		スマホ充電(4台)
	電子レンジ(500W)	15分	327Wh		ノートパソコン
*14kWhの蓄電システムを設置した場合のものです。 *お使いの電気製品によって使用時間は異なります。 *特定負荷型の場合、200Vの電気製品は使えません。 *商用電源と完全にはないため動作しない電気製品もあります(位相制御方式の調光可能なLED照明など)。					



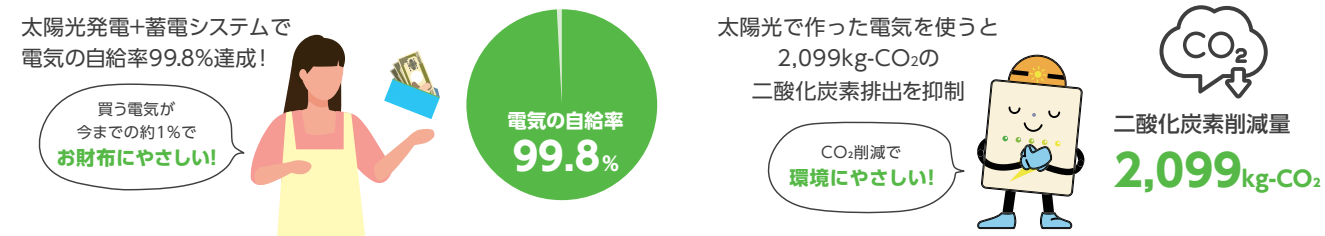
## 2 電気の自給で節電 効率よく経済的な暮らし

蓄電システムと太陽光発電システムを利用することで、  
電気を自給することができます。  
電力会社から買う電気の量が減るので、電気代が削減できて経済的です。



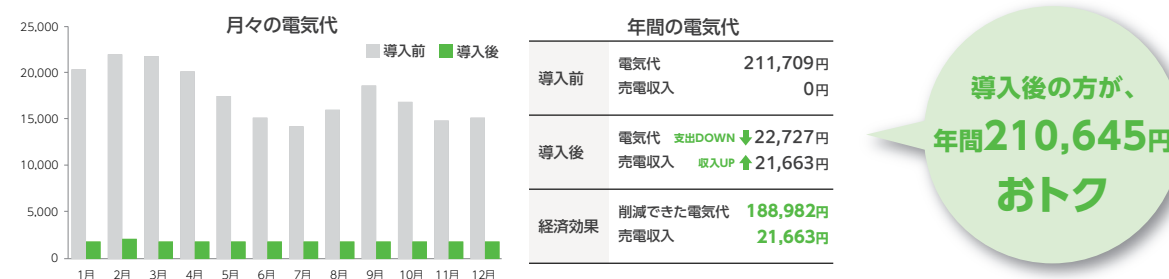
### Q 電気の自給ができるようになるの？

A 電気の自給で、買う電気を減らし電気代を削減することができます。また、電力会社から買う電気は火力から作られています。太陽光で作った電気を使うことにより二酸化炭素排出量の削減にも貢献！お財布にも環境にもやさしい生活が実現します。



### Q 具体的にどれくらいおトクになるの…？

### A 14kWh蓄電システムと太陽光発電の導入で月々約2万円オトクに！



#### 上記シミュレーションの条件

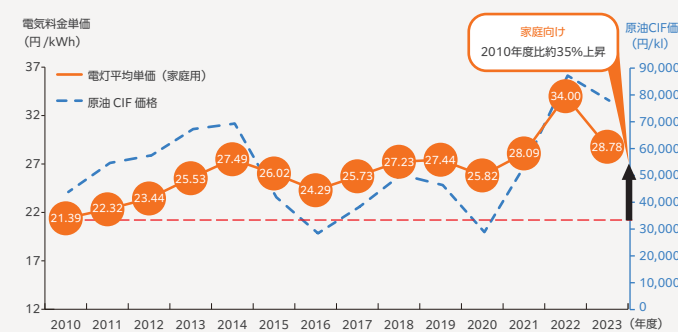
電力会社	東京電力エナジーパートナー
契約電力プラン	スタンダードSプラン (60A)
太陽光発電システム	5.46kWh (XLN108-455X 12枚)
蓄電システム	14.0kWh (4.95K-LB0-NH-XSOL)
売電単価	15円/kWh

※シミュレーション結果は独自の基準で試算したものです。実際値とは異なる場合があります。その結果を保証するものではありません。※天候、太陽光発電システムの設置条件、影の影響等によって実際値は変動します。※太陽光発電で発電した電気は、家庭内で優先使用され、使わずに余った電気が蓄電池に充電されるものとして試算しています。蓄電池が満充電まで達した場合は、余った電気は売電されるとして試算しています。蓄電池の 設定モードによっては結果が異なる場合があります。※太陽光発電および蓄電池の電気が、家庭で使用する電気の量に満たない場合は、電力会社から購入するものとして試算しています。※「電気代削減効果」は、電力プランの変更による効果を含みます。※燃料調整額は考慮していません。

### 電気料金の高騰や、電力需給のひっ迫が社会問題になっています。

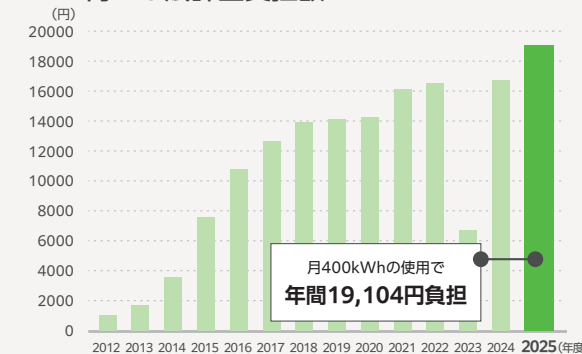
新型コロナやロシアのウクライナ侵攻などによる社会情勢の影響で、液化天然ガスや石油が世界的な供給不足となり、日本でも電気料金が高騰しています。再エネ賦課金も電気料金が高くなる一因です。  
さらに、経済産業省が電力需給のひっ迫注意報を出すなど、電力会社からの電力供給も問題になっています。

#### 電気料金平均単価の推移



原油CIF価格：輸入額に輸送料、保険料等を加えた貿易取引の価格  
※経済産業省発行「日本のエネルギー～エネルギーの今を知る10の質問」より抜粋。

#### 再エネ賦課金負担額のシミュレーション



※電力使用量 400kWh/月で算出。賦課金は年度ごとに異なります。  
2025年度の単価は3.98円/kWh。

# XSOLハイブリッド蓄電システム

リン酸鉄リチウムイオン電池を採用し、高い安全性を実現。  
太陽光発電の過積載分は直流のまま充電(最大7.0kW※1)  
するので、売電よりも自家消費を重視した設計が可能です。

製品保証  
10年

製品保証※2  
(有償最長)  
20年

## ハイブリッドパワーコンディショナ

4.95K-LB0-NH-XSOL

LB0

4.95KTL-JPL1-XSOL

JPL1

在庫  
僅少品



質量25.0kg

W437×D190×H600mm



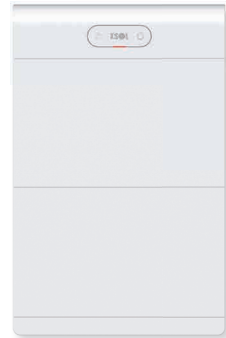
質量19.0kg

W365×D159×H649mm

## 蓄電池システム

14kWh

7kWh  
シリーズ



質量148.0kg

W590×D255×H920mm

(蓄電容量 14kWh の場合)

10kWh

5kWh  
シリーズ



質量113.8kg

W670×D150×H1010mm

(蓄電容量 10kWh の場合)

## ハイブリッドパワーコンディショナ

業界最小・最軽量水準。省スペースで設置できます。  
コンパクトでスタイリッシュなデザインのため、屋外に設置し  
てもご自宅の外観にもマッチします。

AI  
最適制御機能  
搭載

自立運転時  
2台並列  
最大  
9.9kW

最小  
最軽量

### AI最適制御機能で、手軽に最適なエネルギー管理が可能！

LB0

AIエネルギー管理アシスタント「EMMA※3」は、地域の気象情報  
や過去の運転データなどを元に発電量と消費電力を予測し、さら  
に機器構成、蓄電池残量などの情報を元に最適なタイミングで充  
放電します。手動での設定変更なく、AIが自動的に最適な設定を  
行います。

また「FusionSolarアプリ※4」を利用することにより、最適設定・  
最適制御の効果を、手元で簡単に確認することができます。

予測

地域の気象情報  
過去の運転データ など

発電量と消費電力  
を予測

最適設定

予測、機器構成、  
蓄電池残量 など

充放電スケジュール  
自動生成  
で最適な運転を行う

※提供可能な機能・サービス仕様は、予告なく変更される場合があります。最新情報は販売店までご確認ください。

※1 7kWh蓄電池システムシリーズを使用した場合です。 ※2 重塩害地域の屋外設置は15年保証まで対応可能です。海水や波しぶきが直接かからない設置環境に限ります。 ※3 4.95KTL-JPL1-XSOLは申請制となっております。詳細は販売店にお問合せください。 ※4 「FusionSolarアプリ」についてはP12参照。

### 業界初！2台並列による自立運転で最大9.9kWの出力を実現

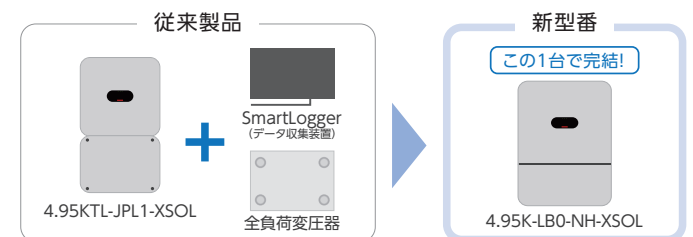
LB0

従来製品(4.95KTL-JPL1-XSOL)は2台併設の場合、自立運転時に自動切換盤へ接続できるのは1台のみでした。4.95K-LB0-NH-XSOLは2台並列に自立運転の接続が可能※5となり、最大9.9kW出力することができます。

### 最小・最軽量クラスのコンパクトサイズ！さらに周辺機器内蔵で設置スペースが抑えられます

LB0

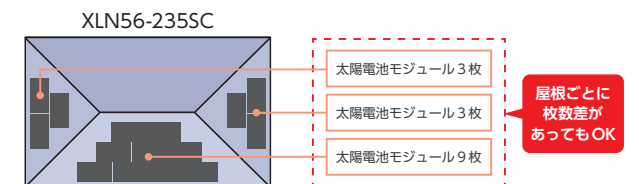
従来製品(4.95KTL-JPL1-XSOL)では周辺機器と  
して必要だった、SmartLoggerの主要な機能と全  
負荷変圧器※6が内蔵され、設置スペースが抑えら  
れます。



### 3MPPT構造で、設置レイアウトの自由度UP

LB0

寄棟屋根などの多面設置であっても3方向に設置ができ、限られ  
た屋根スペースの最大活用など、自由な設計が可能です。  
既設パワーコンディショナからの交換にも適しています。



### 起動電圧が低いので、少枚数から設置が可能

LB0

起動電圧が35Vと低いため、太陽電池モジュールを少枚数から設置することが可能です。  
また、既設パワーコンディショナから交換するだけで発電量が約2%アップ※7します。

### 安全と安心を守る機能を搭載

LB0

JPL1

パワーコンディショナに搭載されている「AI診断機能」で獣害や災害などによりケーブルが断線した場合でも、  
アーク放電を自動でシャットダウンし、電気火災の発生を防ぎます。



自立運転機能で  
停電時でも電気が使える

外部コンセント(停電用)を別工事で設置  
することで、停電時でも電気を使うことが  
できます※8。



-25度まで耐えられる  
優れた環境耐性

使用できる環境温度は、-25℃～60℃。  
優れた環境耐性で、寒冷地でも屋外設置で  
きます。



住宅街でも安心の  
低騒音設計

騒音レベルを29dB(ささやき声)に抑えている  
ため、住宅街で使用してもご近所に迷惑をかけ  
る心配はありません。

※5 4.95KTL-JPL1-XSOLと4.95K-LB0-NH-XSOLの併用はできません。 ※6 特定負荷型、全負荷型の両システムに対応しています。 ※7 設置環境などにより発電量は異なります。 ※8 停電を検知すると自動的に自立運転に切り替わります。外部コンセント(停電用)の1次側に漏電遮断器を必ず取り付けてください。



## 蓄電池システム

### ライフスタイルに合わせて蓄電容量を選択できる！ 高効率・長寿命のハイブリッド蓄電システム

エクソルの蓄電池は、リン酸鉄リチウムイオン電池を採用し、高い安全性を実現。  
場所を取らない薄型・コンパクト設計の5kWhから、  
電気の自家消費量アップ・停電時でも安心な大容量の21kWhまで、  
ライフスタイルに合わせて2シリーズ、6パターンから選べます。

リン酸鉄  
リチウム  
イオン電池  
採用

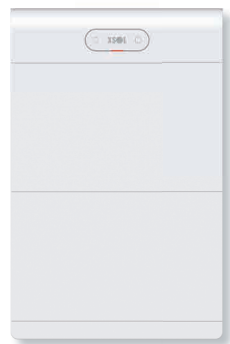
長寿命  
12,000  
サイクル※1

#### 7kWh シリーズ

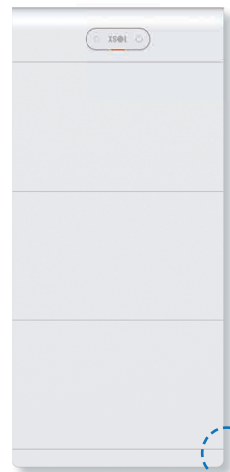
<蓄電容量 7kWh の場合>  
質量 80.0 kg  
W590 × D255 × H560mm



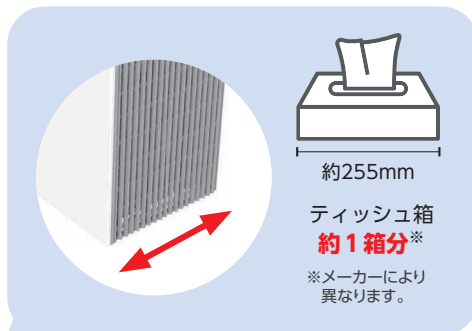
7kWh



14kWh



21kWh



#### 5kWh シリーズ

<蓄電容量 5kWh の場合>  
質量 63.8 kg  
W670 × D150 × H650mm



5kWh



10kWh



15kWh



屋内用  
蓄電池スタンド・キット  
専用スタンドの使用で屋内にも設  
置可能です。地震や衝撃（誤って人  
がぶつかる等）が発生した際でも、  
安定機能で蓄電池システムの転倒  
を防ぎます。



ケーブルレス設計で  
施工時間短縮

7kWh  
シリーズ

蓄電池制御ユニット（BCU）と蓄電パック間の接続はケーブルレス※2に！  
蓄電パック間はコネクタ接続を採用し、3層ガイド設計でより安全な施  
工が可能に！従来製品と比べて大幅に施工時間の短縮を可能にしました。



住宅街でも安心の  
低騒音設計

7kWh  
シリーズ

5kWh  
シリーズ

騒音レベルを29dB（ささやき声）まで動作音を抑えて  
いるため、夜間や住宅密集地でも安心してご使用で  
きます。

※1 充電量が0%の状態から満充電の100%にして、そこから0%になるまで放電することを、1サイクルとして数えます。 ※2 パワーコンディショナと蓄電池の接続にはケーブル接続が必要です。

### 過酷な環境でも頼れる高耐久設計！水位40cm／72時間の試験をクリア！

7kWh  
シリーズ

粉塵・雨・水しぶきに強く、重塩害地域への設置が可能※3となりました。  
また、水位40cmで72時間の試験をクリアするなど、水害にも強い浸水耐性が実現しました。



### 安全性を追求した3つの機能

7kWh  
シリーズ

5kWh  
シリーズ



#### ① 故障防止

7kWh

セパレート温度調整システムにより、湿気や高温から電池セルを守り故障を防ぎます。

#### ② 燃焼防止

7kWh

外的要因や内部故障などにより電池パック内の温度が上昇した場合、その内部の酸素を排出、  
酸素濃度を下げて燃焼要素を防ぎます。

#### ③ 業界初！※4「自動消火機能」搭載

7kWh

5kWh

万が一の発火発生時には、蓄電池内部の異常を検知し消火機能が自動で作動し、  
消火剤を噴射して即座に鎮火します。

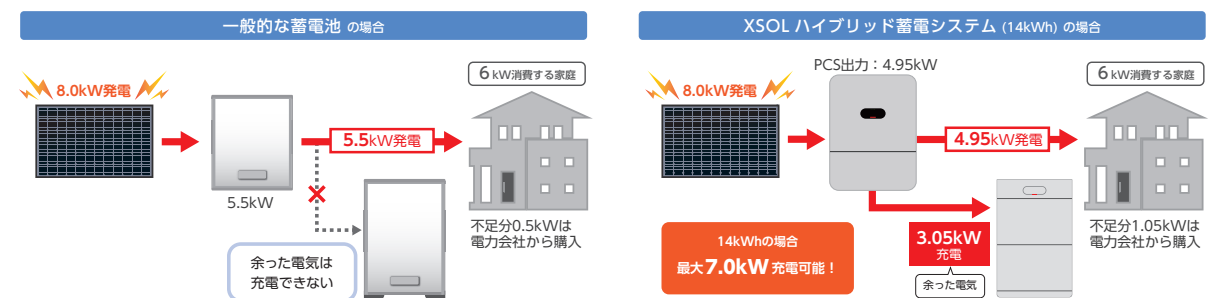
### 発電した電気を効率的に利用できます

7kWh  
シリーズ

5kWh  
シリーズ

一般的な蓄電システムでは、パワーコンディショナからの電気は消費電力へ供給することを優先するため、  
蓄電池への充電は出来ません。エクソルハイブリッド蓄電システムなら7kWhの蓄電池ユニットにつき3.5kWの充電機能を  
搭載※5しており、太陽電池で発電した電力を効率的に利用できます。

#### <例：7kWhシリーズの場合>



### まずは太陽光発電のみ。あとから蓄電池ユニットの増設が可能です

LB0

JPL1

7kWh  
シリーズ

5kWh  
シリーズ

ライフスタイルに合わせて、蓄電池の増設※6と蓄電容量の増設が可能です。※7



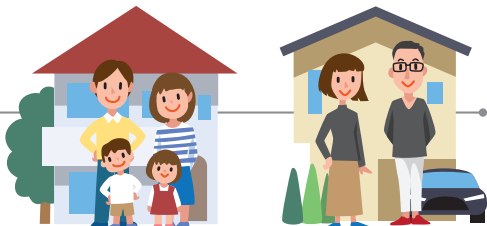
※3 重塩害地域の屋外設置は15年保証まで対応可能です。海水や波しぶきが直接かからない設置環境に限りです。 ※4 エクソル調べ（2025年12月時点） ※5 5kWhシリーズは、5kWhの蓄電池ユニットにつき1.5kWの充電機能を搭載しています。 ※6 蓄電池ユニットは、5kWhシリーズは5kWhずつ最大15kWhまで、7kWhシリーズは7kWhずつ最大21kWhまで、増設が可能です。 ※7 蓄電システムのための設置もできます。その場合、TOUモードのみとなります。放電終了SOCは30%以上を推奨します。





## お客様の声

太陽光発電システムと蓄電システムをご導入くださった皆様から嬉しいお声をいただきました。



こだわりのお家にもカッコよく設置できました！

長野県佐久市／Ｔ様



導入検討当初、家の中に蓄電池を入れるのは、子供がぶつかったら危ないですしスペースもとるので外置きの蓄電池を考えていましたが、長野県の寒さに耐えられる外置き蓄電池がなかなか見つからず悩んでいたところ、

電気代の大幅な削減だけでなく、暖房、冷房を電気代を気にせず使えますし、何より安心してお家で暮らせるので太陽光発電を設置して良かったです。

会社の同僚にも太陽光発電をお勧めしています。

- 太陽電池モジュール容量 4.98kW  
(屋根置き／パネル設置方位:南／勾配:3.5寸)
- パワーコンディショナ 4.95KTL-JPL1-XSOL
- 蓄電池ユニット 4.95-10-XSOL 10kWh

想像以上の光熱費の削減！ 本当にやってよかったです。

滋賀県近江八幡市／Ｙ様

太陽光発電の設置は、経済的に負担になるんじゃないかと思っていました。

でも、毎月の電気代の請求を見てとても驚いています！思っていたよりはるかに支出が減り、家計の負担も抑えられています。仕事で妻と子どもしか家にいない時でも、大容量の蓄電池のおかげで不便な思いをさせずに済むので、毎日安心して過ごすことが出来るようになりました！費用面だけでなく気持ちの面でも、大きな恩恵が受けられて、本当に設置して良かった！と感じています。

- 太陽電池モジュール容量 6.08kW  
(屋根置き／パネル設置方位:南／勾配:4寸)
- パワーコンディショナ 4.95KTL-JPL1-XSOL
- 蓄電池ユニット 4.95-10-XSOL 10kWh



電気の自給自足でエコライフに生まれ変わりました！

奈良県吉野郡／M様



ニュースで電気代の値上げがたくさん取り上げられていて、我が家もその対策をしようと思い太陽光発電と蓄電池を設置しました。電気代の大幅削減だけでなく、万が一の停電時には子どもや孫も集まれる避難所のようなお家になって、喜びを実感しています。IHも導入し、なるべく自家発電で生活を送ることで、未来の子どもたちにもよりよい地球環境を残せたらと思っています。

- 太陽電池モジュール容量 4.56kW  
(屋根置き／パネル設置方位:南／勾配:3.5寸)
- パワーコンディショナ 4.95KTL-JPL1-XSOL
- 蓄電池ユニット 4.95-10-XSOL 10kWh

停電時にも大活躍！普段と同じような生活ができました。

京都府木津川市／Ｙ様

子どもの成長とともに光熱費が上がってきているのを感じ、早めのタイミングで太陽光と蓄電池を導入しました。以前よりも気兼ねなく家電を使って快適に過ごせています。設置後に停電も起きましたが、我が家は蓄電池のおかげでいつもとほとんど変わらずに生活ができました。食べ盛りな子どもにも冷蔵庫の新鮮な食材を食べさせてあげれてとても助かりました。

- 太陽電池モジュール容量 5.32kW  
(屋根置き／パネル設置方位:東／勾配:2寸)
- パワーコンディショナ 4.95KTL-JPL1-XSOL
- 蓄電池ユニット 4.95-10-XSOL 10kWh



※内容については個人の感想であり、設置条件や使用条件により感じ方・効果に差があります。

## 製品保証とXSOL蓄電池プレミアム保証について

ハイブリッド蓄電システムの製品保証は10年です。  
さらに有償で、保証期間を「15年間」または「20年間」に延長できるサービスをご用意しています。



保証料は、ハイブリッド蓄電システム単品で購入いただいた場合と太陽光発電システム一式で購入いただいた場合、かつ、蓄電システムの蓄電容量で異なります。

【保証料～新設時～】(1台当たりの保証料・税込)

15年保証※1	XSOL 蓄電池プレミアム保証 保証料 【新設、蓄電池システム+太陽光発電システム一式購入時】						
蓄電容量	5kWh シリーズ			7kWh シリーズ			⑦ハイブリッドパワー コンディショナの追加※2
	①5kWh	②10kWh	③15kWh	④7kWh	⑤14kWh	⑥21kWh	
4.95KTL-JPL1-XSOL	41,800円	52,800円	63,800円	—	—	—	15,400円
4.95K-LB0-NH-XSOL				55,000円	71,500円	88,000円	22,000円

20年保証※1	XSOL 蓄電池プレミアム保証 保証料 【新設、蓄電池システム+太陽光発電システム一式購入時】						
蓄電容量	5kWhシリーズ			7kWhシリーズ			⑦ハイブリッドパワー コンディショナの追加※2
	①5kWh	②10kWh	③15kWh	④7kWh	⑤14kWh	⑥21kWh	
4.95KTL-JPL1-XSOL	100,100円	124,300円	148,500円	—	—	—	60,500円
4.95K-LB0-NH-XSOL				115,500円	148,500円	181,500円	71,500円

＜保証対象＞ 太陽光発電システム一式購入時:太陽電池モジュール／蓄電池／ハイブリッドパワーコンディショナ／ケーブル・コネクタ／集電箱／架台・金具  
蓄電池単品購入時:蓄電池／ハイブリッドパワーコンディショナ

＜保証開始日について＞

XSOL蓄電システム設置時、またはXSOL蓄電池プレミアム保証に加入いただいた場合、蓄電システムの保証開始日は、以下の(1)、(2)いずれか早い方の日付となります。また、蓄電システムをのぞく保証対象部材の保証開始日は、保証対象システムにおける以下の(1)、(3)いずれか早い方の日付となります。

- (1) 太陽光発電システムの設置完了日
- (2) 当社による蓄電システムの納品日から3か月後
- (3) 当社による太陽電池モジュール、パワーコンディショナの納品日から1年後（これら納品日が複数に分かれる場合は、最も早い納品日を起算日といたします。

既設のハイブリッドパワーコンディショナに対し、蓄電システムを増設する場合も本保証に加入することができます。

【保証料～蓄電システム増設時～】(4.95KTL-JPL1-XSOL/4.95K-LB0-NH-XSOL)

蓄電容量	5kWhシリーズ			7kWhシリーズ		
	①5kWh	②10kWh	③15kWh	④7kWh	⑤14kWh	⑥21kWh
15年保証	30,800円	41,800円	52,800円	44,000円	60,500円	77,000円
20年保証	68,200円	92,400円	116,600円	80,300円	113,300円	146,300円

＜保証対象＞ 蓄電システム(DC/DCコンバータ+蓄電池ユニット)

＜保証開始日について＞

保証開始日は、保証対象システムにおける以下の(1)、(2)いずれか早い方の日付となります。

- (1) 増設の蓄電システムの設置完了日
- (2) 弊社による蓄電システムの納品日から3か月後

※1 製造元倒産後、交換対応を行った機器はその時点で保証終了となります。交換を行っていない機器は、保証継続となります。

※2 蓄電システムを含む太陽光発電システムを設置した案件に、ハイブリッドパワーコンディショナを追加する場合。

\*ハイブリッド蓄電システムについては、ハイブリッドパワーコンディショナ、DC/DCコンバータまたはBCU、蓄電池ユニットが保証対象部材となります。スマートロガー、CTセンサー、モニター、分電盤などの周辺機器は、保証対象外となります。

\*20年保証の場合は、ケーブルと集電箱は当社から購入いただいても保証対象外となります。また、製造元倒産後に、故障により交換を行った機器はその時点で保証は終了となります。交換を行っていない機器については、保証継続となります。

\*蓄電池容量維持率保証値(定格容量に対し、25℃、1Cの条件のもとで測定した充電容量の割合)は以下のようになります。

15年保証では、60%を下回った場合に保証対象となります。

20年保証では、2～10年目は60%を下回った場合、11～20年目は50%を下回った場合に保証対象となります。



製品仕様

【ハイブリッドパワーコンディショナ】

品番		4.95K-LB0-NH-XSOL	4.95KTL-JPL1-XSOL (在庫僅少品)
入力 (DC)	最大入力電圧	600V (450V 屋内配線、600V 屋外配線)※1	600V (450V 屋内配線、600V 屋外配線)
	最大入力電流 (MPPT 回路毎)	16A	16A
	最大短絡電流 (MPPT 回路毎)	20A	25A
	起動電圧	35V	100V
	MPPT 電圧範囲	30V～560V	90V～560V
	定格入力電圧	320V	320V
	最大入力回路数	3 MPPT	4入力端子 (2 MPPT)
出力 (AC)	定格出力	4.95kW	4.95kW
	定格出力電圧	202V	202V
	定格出力周波数	50Hz/60Hz	50Hz/60Hz
	力率設定範囲	0.8 (進み)～0.8 (遅れ)	0.8 (進み)～0.8 (遅れ)
自立出力 (AC)	定格出力電圧	101V、202V	101V、202V※2
	定格出力	2.475kVA、4.95kVA※3	2.45kVA、4.95kVA※2
	配電方式／配線方式	単相 2 線式 (101V/202V)／単相 3 線式 (202V)	単相2線 (101V)／単相3線 (202V)※2
	出力周波数	50Hz/60Hz	50Hz/60Hz
効率	JIS 効率	97.1% (力率 0.95)	97.0% (力率 0.95)
外形寸法 (W×D×H)		437×190×600mm	365×159×649mm (固定用金具を含む)
質量		25.0kg (固定金具を含む)	19.0kg (固定用金具を含む)
使用環境温度		-25℃～60℃	-25℃～60℃
冷却方式		自然空冷 (ファンレス設計)	自然空冷 (ファンレス設計)
設置場所		屋内、屋外※4	屋内、屋外※4
拡張性		連系:最大 2 台並列 自立:最大 2 台並列	連系:最大 3 台並列 自立:拡張性無し
外形寸法図			

【データ収集装置】

品番		SMARTLOGGER3000A	3000A00
設備管理	管理台数	最大80台	
表示	LED	運転状態表示灯×3	
	WebUI	対応	
	USB	USB 2.0 x 1	
	APP	SUN2000 APP / FusionSolar APP	
使用環境	使用環境温度	-40℃ ～ 60℃	
	設置場所の標高 (海拔)	4,000m 以下	
	相対湿度 (結露なし)	5% ～ 95%	
その他	外形寸法 (W×D×H)	225×44×160 mm (取付金具とアンテナ含まず)	
	質量	2kg	
	設置方法	壁掛け、ガイドレール	
	防水防塵保護等級 (JIS)	IP20	
	電源	100 ～ 240 Vac、50/60 Hz	
	消費電力	通常8W (最大15W)	
	対応PCS機種	全機種	HV-PCS 及び蓄電池システム
	インターネット (有線 LAN)	対応	対応
	インターネット (SIMカード)	対応	非対応
	スマートメーター連携	対応	非対応
通信方法	表示	Modbus-TCP、IEC 60870-5-104	
	LED	Modbus-RTU、IEC 60870-5-103、DL/T645	

※1 スtring電圧450Vシステムの場合、自立出力は単相3線式出力が可能です。String電圧600Vシステムの場合、自立出力は単相2線式の出力になり、単相3線式には外付け全負荷トランスが必要です。また、いかなる条件 (環境、太陽電池特性を含めて) でもString電圧が選択したシステム電圧以下になるよう設計してください。 ※2 全負荷対応の場合、変圧器が必要です。 ※3 101V負荷をUOのみ接続する場合や単相2線式101V出力設定の場合の定格電力は2.475kW。 ※4 製品に海水または波しぶきが直接かからない場所であれば、海岸から500m未満の地域でも屋外設置が可能です。

■ハイブリッド蓄電システム (エクソル)

【蓄電池システム】7kWhシリーズ **NEW!**

蓄電容量		7kWh	14kWh	21kWh
実効容量		6.9 kWh	13.8 kWh	20.7 kWh
入出力	定格入出力電圧	450V		
	最大入出力電圧	560V		
	電圧範囲	350V～560V		
	最大充電電力/放電電力	3.5kW	7.0kW/4.95kW	
充電	PV 充電時間	約2時間※5		約3時間※5
	AC 充電時間	約2時間 (3.5kW 充電時)※6	約2.8時間 (4.95kW 充電時)※6	約4.2時間 (4.95kW 充電時)※6
外形寸法 (W×D×H)		590×255×560 mm	590×255×920 mm	590×255×1280 mm
質量 (地面設置ベース含む)		80.0kg	148.0kg	216.0 kg
使用環境温度		-20℃～55℃		
設置湿度 (結露なし)		5%～95%		
冷却方式		自然空冷		
設置方式		簡易基礎固定+壁固定		
設置場所		屋内※7・屋外※8		
騒音レベル		29 dB未満		
拡張性		最大2系統の並列運転が可能 (最大増設42kWhまで)		
外形寸法図				

【システム構成】

< 4.95K-LB0-NH-XSOL >

セット品番	4.95-7-N-XSOL (SIIパッケージ型番)	4.95-14-N-XSOL (SIIパッケージ型番)	4.95-21-N-XSOL※9
希望小売価格 (税込)	¥4,334,000	¥6,930,000	¥9,570,000
蓄電容量	7.1kWh (SII公表値)	14.3kWh (SII公表値)	21.5kWh
パワーコンディショナ	4.95K-LB0-NH-XSOL		
蓄電システム	7-NHE1-XSOL 1台 10KW-NHC1-XSOL 1台	7-NHE1-XSOL 2台 10KW-NHC1-XSOL 1台	7-NHE1-XSOL 3台 10KW-NHC1-XSOL 1台
CTセット	必須部材 (別売り)		

< 4.95K-LB0-NH-XSOL 必須部材 (別売り) >

品番	SMARTPS2000-100-A
品名	HUAWEI CTセンサー×2個 CTケーブル1本セット
メーカー	HUAWEI

【その他オプション】

品番	EZOXL-1-103J	EZF37XL-3E4-62J	SolarPower-4.95-MT04※10	LUNA2000-WB-S1
品名	全負荷用分電盤100A (ブレーカーなし)	特定負荷用分電盤	住宅太陽光発電液晶端末	蓄電池壁掛け設置台
メーカー	河村電器	河村電器	アディンクス	HUAWEI

※5 最短時間であり、太陽電池容量・天候・消費電力により異なります。  
※6 ハイブリッドパワーコンディショナ 4.95K-LB0-NH-XSOLを1台使用した時の最短時間であり、設定により異なります。  
※7 子どもの手が届かず、日常の仕事場や生活の場 (スタジオ、寝室、ラウンジ、リビング、音楽室、キッチン、書斎、ゲーム部屋、ホームシアター、サンルーム、トイレ、浴室、洗濯室、屋根裏部屋など) から離れた場所に設置可能です。  
※8 製品に海水または波しぶきが直接かからない場所であれば、海岸から500m未満の地域でも屋外設置が可能です。  
※9 蓄電容量21kWhの製品については、【環境省戸建ZEH】令和7年度 環境省によるZEH補助金の対象外となります。当事業の詳細については環境共創イニシアチブ (SII) のホームページをご覧ください。  
※10 パワーコンディショナ4.95K-LB0-NH-XSOLのみのオプションとなります。  
\* 設置場所の面積、状態等の都合上、蓄電池システムが設置できない場合があります。詳しくは販売店にご相談ください。

【蓄電池システム】5kWhシリーズ

蓄電容量		5kWh	10kWh	15kWh
入出力	定格入出力電圧	385V		
	最大入出力電圧	560V		
	電圧範囲	350V～560V		
	最大充電電力 / 放電電力	1.5kW	3kW	4.5kW
充電	PV 充電時間	約3.3時間※1		
	AC 充電時間			
外形寸法 (W×D×H)		670×150×650mm	670×150×1010mm	670×150×1370mm
質量 (地面設置ベース含む)		63.8kg	113.8kg	163.8kg
使用環境温度		-20℃～55℃		
設置湿度 (結露なし)		5%～95%		
冷却方式		自然空冷 (ファンレス設計)		
設置方式		コンクリート基礎 (標準)、床置き、壁掛け (オプション)		
設置場所		屋内※2・屋外※3		
騒音レベル		29dB		
拡張性		最大で2台併設可能 (最大増設30kWhまで)		
外形寸法図				

【システム構成】

< 4.95K-LB0-NH-XSOL >

セット品番	4.95-5-N-XSOL	4.95-10-N-XSOL	4.95-15-N-XSOL
希望小売価格 (税込)	¥ 3,100,000	¥ 5,000,000	¥ 6,900,000
蓄電容量	5.1kWh (SII公表値)	10.2kWh (SII公表値)	15.3kWh (SII公表値)
パワーコンディショナ	4.95K-LB0-NH-XSOL		
蓄電システム	5-NHE0-XSOL 1台 5KW-NHC0-XSOL 1台	5-NHE0-XSOL 2台 5KW-NHC0-XSOL 1台	5-NHE0-XSOL 3台 5KW-NHC0-XSOL 1台
CTセット	必須部材 (別売り)		

< 4.95K-LB0-NH-XSOL 必須部材 (別売り) >

品番	SMARTPS2000-100-A
品名	HUAWEI CT センサー×2個 CT ケーブル1本セット
メーカー	HUAWEI

< 4.95KTL-JPL1-XSOL >

セット品番	< LAN >			< SIM >		
	4.95-5-XSOL-L (SIIパッケージ型番)	4.95-10-XSOL-L (SIIパッケージ型番)	4.95-15-XSOL-L (SIIパッケージ型番)	4.95-5-XSOL (SIIパッケージ型番)	4.95-10-XSOL (SIIパッケージ型番)	4.95-15-XSOL (SIIパッケージ型番)
希望小売価格 (税込)	¥ 2,860,000	¥ 4,950,000	¥ 7,040,000	¥ 2,860,000	¥ 4,950,000	¥ 7,040,000
蓄電容量	5.1kWh (SII公表値)	10.2kWh (SII公表値)	15.3kWh (SII公表値)	5.1kWh (SII公表値)	10.2kWh (SII公表値)	15.3kWh (SII公表値)
パワーコンディショナ	4.95KTL-JPL1-XSOL			4.95KTL-JPL1-XSOL		
蓄電システム	5-NHE0-XSOL 1台 5KW-NHC0-XSOL 1台	5-NHE0-XSOL 2台 5KW-NHC0-XSOL 1台	5-NHE0-XSOL 3台 5KW-NHC0-XSOL 1台	5-NHE0-XSOL 1台 5KW-NHC0-XSOL 1台	5-NHE0-XSOL 2台 5KW-NHC0-XSOL 1台	5-NHE0-XSOL 3台 5KW-NHC0-XSOL 1台
データ収集装置	3000A00 (HUAWEIデータ収集装置 LAN)			SMARTLOGGER 3000A (HUAWEIデータ収集装置)		
CTセット	SMARTPS2000-100-A (HUAWEI CTセンサー×2個 CTケーブル1本セット)			SMARTPS2000-100-A (HUAWEI CTセンサー×2個 CTケーブル1本セット)		

【その他オプション】

品番	HCD3L6-DSM	EZOXL-1-103J	HCD2L53-32DSM	EZF37XL-3E4-62J	TX-5000
品名	全負荷用分電盤	全負荷用分電盤100A (ブレーカーなし)	特定負荷用分電盤	特定負荷用分電盤	全負荷用変圧器 (トランス)
メーカー	日東工業	河村電器	日東工業	河村電器	WIN コーポレーション

品番	SolarPower MT-3-02※4	SolarPower-4.95-MT04※5	X07-RA001	X07-RA002	LUNA2000-WB
品名	住宅太陽光発電液晶端末	住宅太陽光発電液晶端末	屋内用蓄電池スタンド・キット (5kWh)	屋内用蓄電池スタンド・キット (10kWh)	蓄電池壁掛け設置台
メーカー	アディンクス	アディンクス	エクソル	エクソル	HUAWEI

※1 最短時間であり、太陽電池容量・天候・消費電力により異なります。    ※2 子どもの手が届かず、日常の仕事場や生活の場 (スタジオ、寝室、ラウンジ、リビング、音楽室、キッチン、書斎、ゲーム部屋、ホームシアター、サンルーム、トイレ、浴室、洗濯室、屋根裏部屋など) から離れた場所に設置可能です。    ※3 製品に海水または波しぶきが直接かからない場所であれば、海岸から500m未満の地域でも屋外設置が可能です。    ※4 パワーコンディショナ4.95KTL-JPL1-XSOLのみのオプションとなります。    ※5 パワーコンディショナ4.95K-LB0-NH-XSOLのみのオプションとなります。

# エクソルは太陽光発電ひとすじ。 日本の太陽光発電総合企業です。

私たちエクソルは2001年1月の設立以来「太陽光発電の総合企業」として、再生可能エネルギーの

普及促進によるエネルギー自給率の拡大や、地球環境保全を使命と考え、事業を展開しています。

この使命を日々追求し、時代をリードする技術力、新たなソリューションをご提供し続けていくことで、

希望にあふれた幸福な未来社会の実現に向け、全力で邁進してまいります。



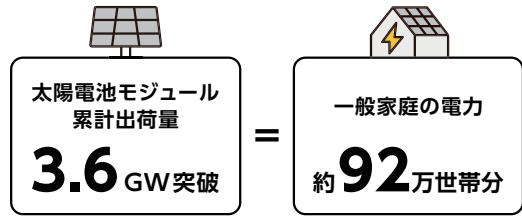
## 販売実績

## 太陽電池モジュール累計出荷量3.6GW※1突破

多くの皆様からご愛顧いただき、太陽電池モジュールの累計出荷量が3.6GWを突破しました。これは一般家庭、約92万世帯※2分の電力をまかなうことができる量です。

※1 2025年5月末時点の累計出荷量です。

※2 数値は、環境省発表の「令和5年度 家庭部門のCO2排出実態統計調査」より、1世帯あたり年間の電気消費量3,911kWh (全国平均) を利用し算出。



## 会社概要

会 社 名	株式会社エクソル	
代 表 者	代表取締役社長 鈴木 伸一	
設 立	2001年1月24日	
資 本 金	100百万円	
登録・資格	特定建設業	国土交通大臣許可 (特-4) 第23701号
	電気工事業	経済産業大臣届出 第18020号
	建設コンサルタント業	国土交通大臣許可 建06 第10161号
	宅地建物取引業	国土交通大臣許可 (2) 第8868号
	古物商	大阪府公安委員会許可 第621150163204号

## 沿革

2001年	滋賀県大津市に設立 (旧社名グリーンデック販売株式会社)	2019年	一般社団法人太陽光発電協会 (JPEA) 理事会社に就任
2011年	「東日本大震災」被災者への緊急災害復興支援金贈呈	2022年	一般社団法人日本経済団体連合会 (経団連) に入会
2013年	株式会社エクソルに社名変更 資本金を100百万円に増資	2023年	東芝エネルギーシステムズ株式会社から 住宅太陽光発電事業を承継 大阪・関西万博「大阪ヘルスケアパビリオン」に協賛
2014年	京都府福知山市に1.8MW自社太陽光発電所を設置	2024年	2024年「令和6年能登半島地震」の被害に対する 義援金を贈呈
2015年	千葉県八街市に1.79MW自社太陽光発電所を設置		



# 停電レス・救 シミュレーター

停電期間中、太陽光発電システムと蓄電池で電気製品がどれだけ使えるのかがわかる、「停電レス・救シミュレーター」を公式Webサイトで公開しています。

アクセスは  
こちらから



## Step1 設置するシステムを3つのモデルから選択



停電レス・救シミュレーター 🔍 検索

## Step2 停電でも使いたい電気製品を選択



## Step3 10日間の天気を選択 ※1日ずつ個別選択も可能です



### ハイブリッド蓄電システムに関する諸注意

#### ■蓄電池システムの廃棄について

- ・本製品にはリチウムイオン蓄電池が内蔵されています。製品の廃棄に関しては、ご購入された販売店もしくは弊社お問い合わせ窓口にお問い合わせください。
- ・SII補助金を受けられた場合、法定耐用年数（6年間）は処分制限期間となり、期間内に処分する場合は、事前にSIIに承認を得る必要がございます。

#### ■補助金のご案内

【環境省戸建ZEH】令和7年度 環境省によるZEH補助金

※補助金の詳細は情報は一般社団法人環境共創イニシアチブ(SII)のホームページをご覧ください。https://sii.or.jp/moe\_zeh05/

### 安全や設置に関するご注意

●ご使用前には必ず「取扱説明書」をお読みの上、正しくお使いください。●ハイブリッドパワーコンディショナおよび蓄電システムの内部は高電圧のため危険です。絶対にカバーを開けないでください。また、ぬれた手で触れたり、ぬれた布で拭かないでください。感電する恐れがあります。●ハイブリッド蓄電システムからの放電の際は、次のような機器には接続しないでください。①途中で電力供給が止まると生命や財産に損害を受ける恐れのある機器(すべての医療機器、防犯機器、バッテリーを持たないデスクトップパソコンなど)。②停電の復旧時に自動的に運転を開始する、灯油やガスを用いる冷暖房機器や電熱機器。●太陽光発電システムおよびハイブリッド蓄電システムの取り外し、移設、廃棄などを行う場合は、専門技術者を要するため、販売店にご相談ください。詳しい内容は販売店にお問い合わせください。●ご購入の際は必ず製品保証書をお受け取りの上、保管してください。

\*継続的な開発および改善などにより、製品・サービスの仕様は予告なく変更する場合がありますので、ご了承ください。

■ お問い合わせ先

ひきだしたい、無限の太陽力。

**XSOL**

**25<sup>th</sup>**

株式会社エクソル

東京本社 〒105-0012

東京都港区芝大門2-4-8 JDBビル

お客様ご相談窓口

☎ 0120-33-1139

www.xsol.co.jp

HBBT-202512-0007