

狭小屋根や複雑な屋根に最適

ジャストコンパクトシリーズ

マルチタイプ

屋根1面に最少2枚^{※1}から設置可能！！

NEW

高電圧 マルチ・パフォーマンス・モジュール

VOLTURBO

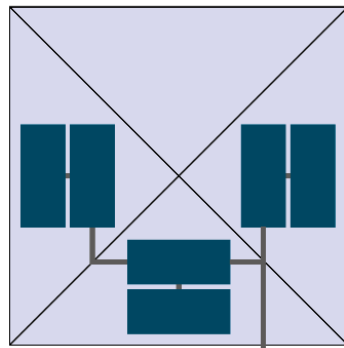


(品番：XLM120-275SC)

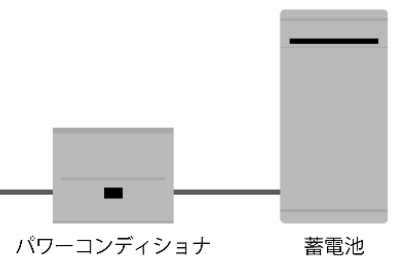
XSOL独自の製品設計により太陽電池モジュールの高電圧化を実現し、最少2枚^{※1}から設置ができます。

(従来の太陽電池モジュール設置枚数は4枚^{※1}からの設置となります)

※1 パワーコンディショナにより太陽電池モジュールの最少設置枚数は異なります。



一般的なパワーコンディショナはもちろん、ハイブリッドパワーコンディショナにも対応！



パワーコンディショナ

蓄電池

シングルタイプ

最少1枚から設置可能！！

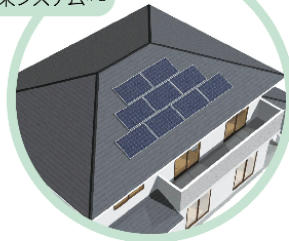
マイクロインバータ

従来の太陽光発電システムは、屋根の同一方向に4枚以上の太陽電池モジュールの設置が必要でした。ジャストコンパクトシングルタイプは方向に関係なく、最少1枚から設置ができます。



(品番：BDM-300-210JD)

従来システム^{※2}



ジャストコンパクト



※2 太陽光発電システム用のパワーコンディショナと接続箱を使用したシステムです。

ジャストコンパクトシリーズ特徴表

	マルチタイプ	シングルタイプ	従来システム
1枚から設置	×	○	×
2枚から設置	○	○	×
自立運転	○	×	○
蓄電池との併用	○ ^{※3}	▲	○

※3 定置用蓄電システムのみ併設可能です。