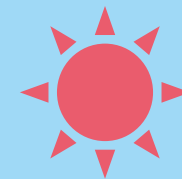


のせトク?

(住宅向け)

初期費用0円の太陽光発電システム利用サービス



のせトク?

powered by エネカリ

初期費用0円

創エネがもっと簡単、もっと便利に



のせトク? サービスに関して

| | |
|----------|---|
| のせトク?とは | エクソルと東京電力グループ TEPCOホームテック株式会社が提供するサービス |
| 対象機器 | 太陽光発電システム、蓄電池、エコキュート、エアコン、IHクッキングヒーター、HEMS ※機器の組み合わせはお客様が選択できます。 ※今後、対象機器は変更になる場合があります。 |
| サービス期間 | サービス開始日から10年間 ※本契約の成立後、機器の設置工事を行います。サービス開始日は、電力会社の系統連系日ではなく機器がお客様のご自宅に設置(引渡し)された月の翌月1日となります。 |
| お支払について | <p>・「のせトク?」の利用料には、次の内容が含まれます。</p> <div style="display: flex; justify-content: space-around; border: 1px solid black; padding: 5px;"> 設置工事費(10年分割) 機器利用料 </div> <p>・10年間、月々の利用料は、「のせトク?」契約時に定められた固定金額となります。</p> <p>・毎月27日に「のせトク?」利用料を銀行預金口座からの振替によりお支払いいただけます。</p> <p>・お支払いを遅延された場合、遅延損害金をお支払いいただけます。</p> <p>・不払いにより契約解除となった場合、損害金請求権はリース会社に移転します。</p> <p>※住宅ローン等の他ローンを併用する場合は、「のせトク?」を利用する旨、金融機関等にご通知ください。</p> <p>※太陽光発電でまかなえない電気は、ご契約の電力会社より購入することになります。購入した電気の料金は電力会社より請求があります。</p> |
| 中途解約について | <p>・原則として、サービス期間中、中途解約はできません。</p> <p>※お客様の契約電力会社の変更を制限するものではありません。</p> <p>・契約違反などによる契約解除時は、損害金をお支払いの上、設置機器をご返還いただきます。</p> <p>・中途解約または契約解除後は、付帯サービスはご利用いただけません。</p> <p>・中途解約または契約解除後に、契約電力会社からお客様に請求される電気料金や手数料等については、お客様より直接お支払いいただけます。</p> |

*継続的な開発および改善などにより、製品・サービスの仕様は予告なく変更する場合がありますので、ご了承ください。

■ お問い合わせ先

ひきだしたい、無限の太陽力。 **XSOL**

株式会社エクソル

京都本社 〒604-8152
京都市中京区烏丸通錦小路上手洗水町659烏丸中央ビル

東京本社 〒105-0012
東京都港区芝大門2-4-8 JDBビル

お客様ご相談窓口

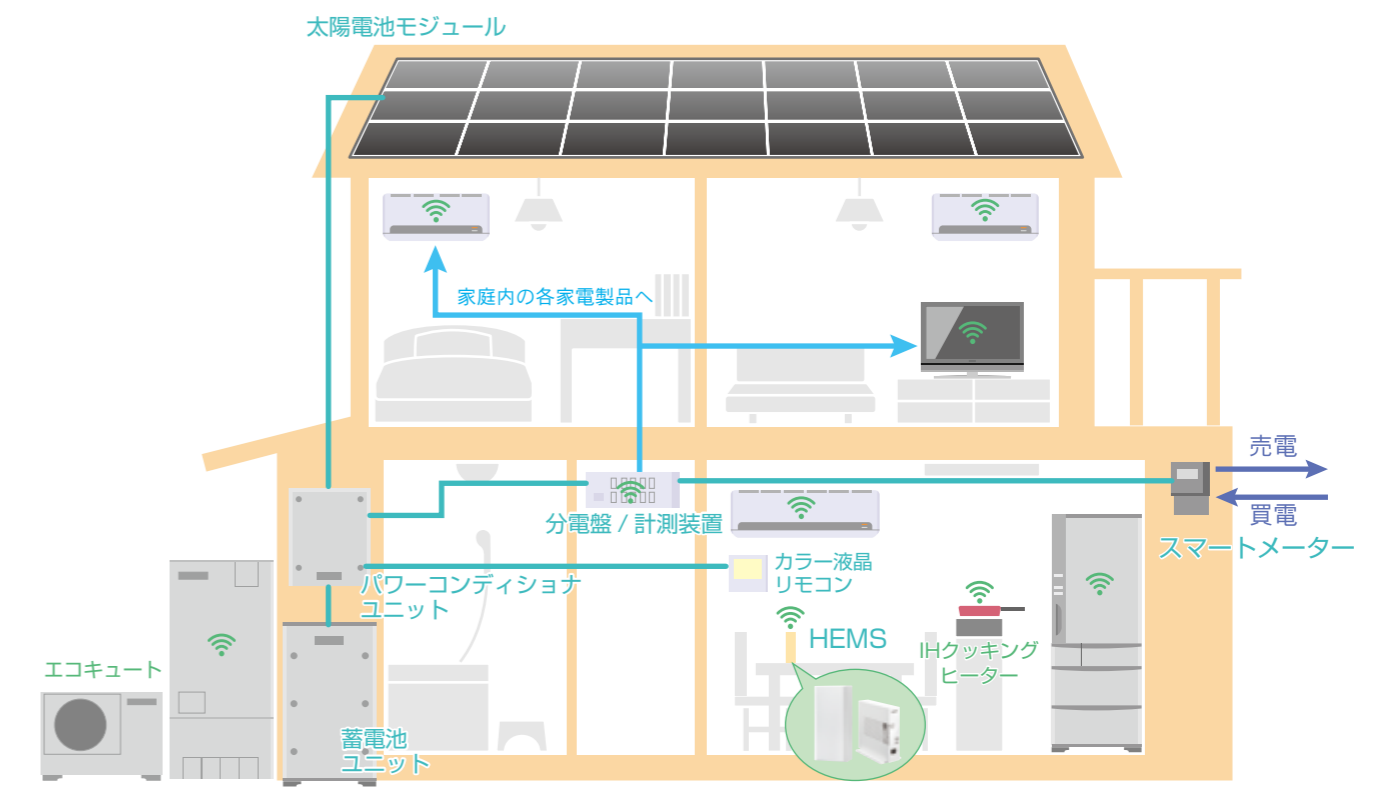
☎ 0120-33-1139 www.xsol.co.jp

NOSETOKU-201905-0003



電気は自分で創って使う 太陽光発電で地球にも家計にもやさしい暮らしへ

太陽光発電は「電気」を創って、家庭で使うことのできるシステムです。
HEMS を組み合わせることで、発電量や電気の使用状況などを「見える化」することができます。



*上図は蓄電ハイブリッドシステム（田淵電機株式会社）を使用した場合のイメージです。当社ブランドのパワーコンディショナとの併用はできません。

のせトク？の特長

- 1 太陽光発電システムなどを **購入せず利用する** 新しいサービスです。
- 2 **初期費用0円** で太陽光発電システムなどが設置できます。
- 3 毎月 **定額の利用料** でお支払い。故障時の修理費用もかかりません。
- 4 万が一、不具合が生じた場合は **10年間何度でも** 対応
- 5 **24時間365日** メンテナンスセンターが安心サポート。
- 6 風水害や落雷の **損害補償** もついて安心。
- 7 10年後は **無償譲渡**。^{※1}

※1 お客さまがサービス利用料を全額お支払い済みの場合。

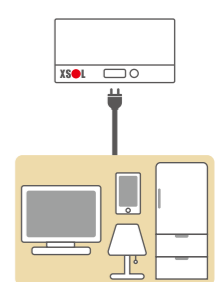


日中に使う電気を自給する暮らし

創った電気を使うことで電力会社から買う電気を減らすことができます。夜間や天気の良い日は電気を買うことになりませんが、天気が良い日中は、必要な電力の大部分を賄うことも可能です。また、創った電気が余った場合、電力会社が買い取ってくれます。

停電時にも電気が使える安心の備え

台風や地震などで停電になっても、日光のある時間帯なら太陽光発電を非常用電源として使用できます。パワーコンディショナを自立運転機能に切り替え、専用コンセントに家電製品のプラグを差し込めば発電した分だけ電気を使用できます。



家電の電気使用量を「見える化」する HEMS 省エネ効果の高いエコキュート

HEMSは、エネルギー計測ユニットと情報収集ユニット、家電を無線または有線LANでつなぐシステムです。スマートフォンなどのアプリで、家電の運転状況の確認や操作ができます。エコキュートは電力のみの電気温水器に比べ、電力消費量が3分の1程度に抑えることができる、省エネ効果の高い製品です。

