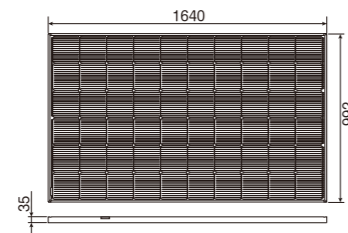


製品仕様

■太陽電池モジュール

品番	XLM60-325X
セル種類	単結晶
フレーム(材質/色)	アルミ合金/ブラック
モジュール変換効率	20.0%
公称最大出力	325W
公称開放電圧	40.8V
公称短絡電流	10.47A
公称最大出力動作電圧	33.8V
公称最大出力動作電流	9.63A
外形寸法(W×D×H)	1640×992×35mm
質量	18.5kg

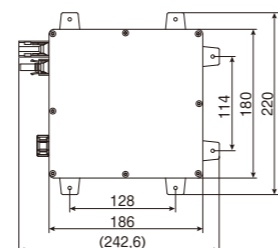
外形寸法図



■マイクロインバータ

品番	BDM-300-210JD
出力容量	300W
最大直流回路電圧	60V未満
最大直流入力電流	12A未満
最大電力追従制御範囲	22V~55V
電気方式	単相2線式
定格電圧	210V
定格電流	1.4A
定格周波数	50Hzまたは60Hz
連系運転範囲	170V~230V 定格周波数±5Hz
最大変換効率	95.8%

外形寸法図



- * 太陽電池モジュールの表記の数値は、JIS C 8918 で規定する AM1.5、放射照度 1000W/m²、モジュール温度 25℃での値です。
- * モジュール変換効率(%)=モジュール公称最大出力(W)÷モジュール総面積(m²)×放射照度(W/m²)で算出。小数点以下2桁目を四捨五入しています。
- * 太陽電池モジュールの表面の色調が、製造および設置後の経年変化により個々の製品ごとに異なる場合がありますが、発電性能には影響なく、製品異常ではありません。

⚠ 設置に関するご注意

- ・居住地域、住宅の高さ、築年数、屋根の形状などにより設置できない場合があります。
- ・当社太陽光発電設備の施工には、当社所定の研修を受けた資格取得者による工事が必要となります。
- ・積雪の多い地域では、特殊設計の取り付け架台が必要となります。
- ・太陽電池モジュール等に海水が直接かかるような場所への設置はできません。
- ・近隣(目安として100m以内)にアマチュア無線のアンテナがあるところに太陽光発電システムを設置すると、太陽光発電システムの機器や配線から発生する電磁的雑音(ノイズ)を感度の高いアマチュア無線が受信することで、通信の障害となる場合がありますので設置はお控え願います。

⚠ 安全に関するご注意

- ・ご使用前には必ず「取扱説明書」をお読みの上、正しくお使いください。
- ・太陽電池モジュールの表面は大変滑りやすいため危険です。乗ったり、足を掛けたりしないでください。
- ・太陽電池モジュールの洗浄が必要な場合は販売店へご相談ください。
- ・太陽光発電設備は電気事業法で定められた電気工作物です。機器の取り付けには有資格者による専門の工事が必要です。設置工事はお買い上げの販売店へご依頼ください。
- ・太陽光発電設備の取外し、移設、廃棄などを行う場合は、専門技術を要するため、販売店または施工店にご相談ください。

*継続的な開発および改善などにより、製品・サービスの仕様は予告なく変更する場合がありますので、ご了承ください。

■ お問い合わせ先

ひきだしたい、無限の太陽力。 **XSOL**

株式会社エクソル

京都本社 〒604-8152
京都市中京区烏丸通錦小路上手洗水町659烏丸中央ビル

東京本社 〒105-0012
東京都港区芝大門2-4-8 JDBビル

お客様ご相談窓口

☎ 0120-33-1139 www.xsol.co.jp

JUSTCOMPACT-201908-0004

ジャストコンパクト

創電新発想ジャストコンパクト

電気代削減

小さな屋根にも搭載可能

1枚から設置可能



手軽にはじめよう
太陽電池モジュール1枚からの太陽光発電

屋根のサイズにちょうどイイ♪ 最少1枚からOK

ジャストコンパクトは最少1枚から太陽電池モジュールを設置できる、コンパクトな太陽光発電システム。小さな屋根や、複雑な形の屋根などにも対応できます。

従来システム※1



従来の太陽光発電システムは、屋根の同一方向に4枚以上の太陽電池モジュールが必要でした。

ジャストコンパクト

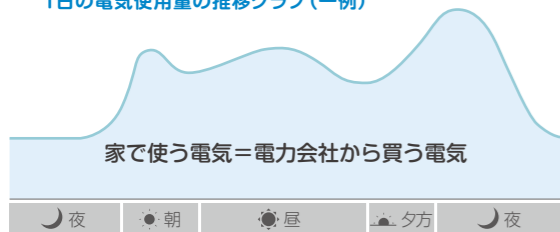


ジャストコンパクトは方向に関係なく、太陽電池モジュール1枚から設置することができます！

発電量がちょうどイイ♪ 日中の電気購入量をカット

太陽電池モジュール3枚分でも、一般的なご家庭の日中の電力使用量をほぼ賅うことができ、年間の電気購入量を削減できます。在宅が多いなど、日中も電気をフル活用されているご家庭に最適です。

1日の電気使用量の推移グラフ(一例)※2



<設置前>

ジャストコンパクトの発電量の推移



<ジャストコンパクト設置後>

※1 太陽光発電システム用のパワーコンディショナと接続箱を使用したシステム。 ※2 グラフの推移はイメージです。ご家庭の家族構成やライフスタイル、電気の使用量や季節によって異なります。 *使い切らなかった(余った)電気は、売電することもできます。事業計画認定申請が別途必要となります。

ジャストコンパクト保証は20年の長期保証

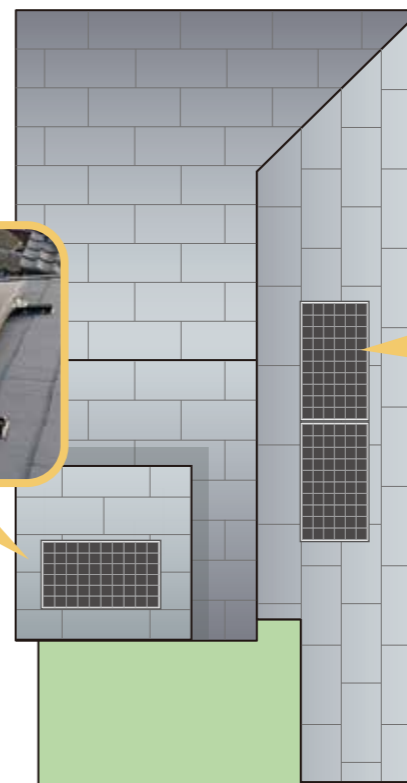
20年

長期にわたりジャストコンパクトを安心してご使用いただけるよう、万が一故障した場合は修理対応時の修理費用、および交換対応時の代替品費用を、無償で20年保証いたします。

保証対象製品：太陽電池モジュール、マイクロインバータ、架台・金具

*保証開始の起点日は設置完了日からとなります。 *正常な使用状態におけるシステムの不具合を保証するものです。お客様の過失や災害に起因する不具合など、免責事項に該当する内容は保証できません。*保証対象となる機器は、太陽電池モジュール、マイクロインバータ、架台です。一部の製品について、保証対象外となる場合があります。詳しくは販売店にお問い合わせください。モニターは20年保証の対象外となります。 *マイクロインバータ故障時は修理対応ではなく、代替品の提供にて対応いたします。交換対応時の撤去・再設置費用はお客様のご負担となります。 *ジャストコンパクトは、XSOLプレミアム保証への加入はできません。 *原因特定のための状況確認費用、および足場などの安全設備費用は、保証の対象外となります。 *保証期間終了後のサポートは有償となります。詳しくは販売店、またはエクソルまでご相談ください。

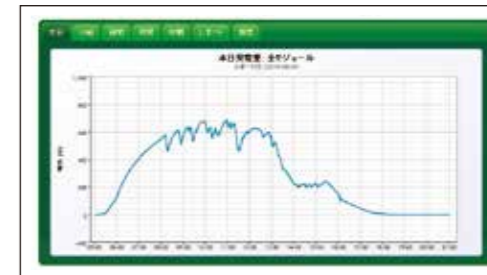
設置事例 神奈川県 Y様邸 システム容量：975W



屋根がやや複雑で、屋根面それぞれの面積が狭いため、従来の太陽光発電システムでは設置ができませんでした。ジャストコンパクトなら図のように設置ができ、多面設置でも効率的に発電します。



2019年8月5日の発電量グラフ



低電圧で起動するため、早朝から発電を開始。東面に影が差す13時頃まで十分な発電量を確保しています。13時から日没までは主に南面の1枚が発電を続け、1日のトータルで4.747kWhの発電量がありました。



よくあるご質問 下記以外のご質問については、エクソルの公式サイトをご確認ください。



Q 4枚以上の設置はできますか？

A 1~3枚の設置を推奨していますが、4枚以上の設置も可能です。ご希望の場合は販売店にご相談ください。

Q 売電することはできますか？

A 可能です。売電する電力会社への申請等が必要となります。

Q 停電の時も使えますか？

A 自立運転機能がないためジャストコンパクト単独では使用できませんが、蓄電池※3を組み合わせて使用することで、停電時にも電気を使用することができます。ご希望の場合は販売店にご相談ください。

※3 伊藤忠エネクスのエネバポルをご利用いただけます。