

# XLM60-300X

単結晶 太陽電池モジュール

高出力で様々な条件や環境に対応

単結晶

高出力・高効率

製品・出力保証

## 長期間にわたる、安定した発電を実現

XLM60-300Xは、工場や公共施設の屋根から広大な土地まで、様々な環境や設置条件に対応できる単結晶モジュールです。高い技術力により生産された確かな品質で、長期間にわたる安定した発電を実現します。

## 主な特長

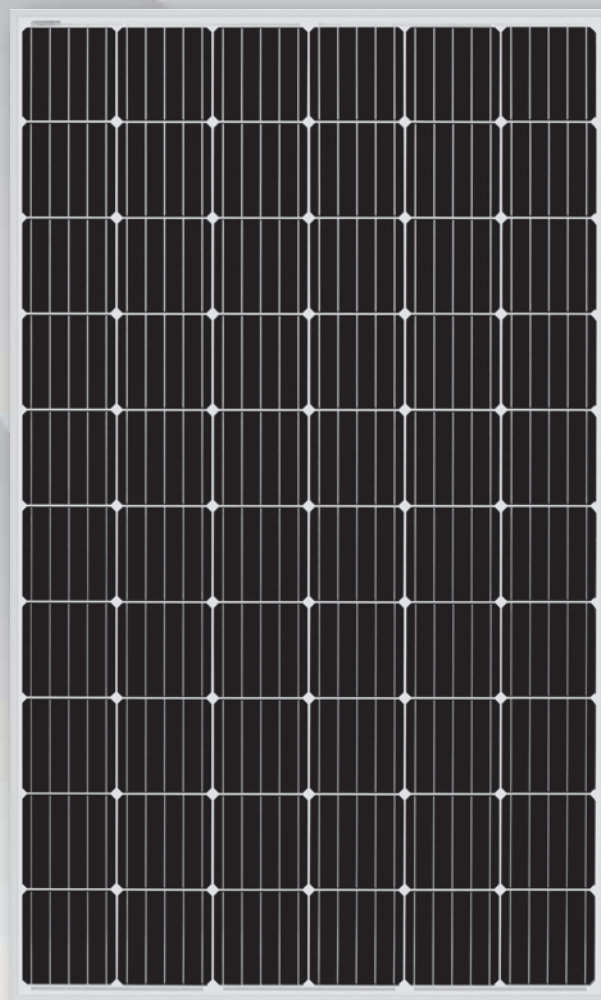
- ・ PIDフリー
- ・ 低照度環境条件（早朝、夕方、曇りの日）でも高い発電性能を発揮
- ・ 風荷重2400Pa、積雪荷重5400Paの強度

## 認証



製品保証 10年

出力保証 25年



# XLM60-300X

## 電気的特性

### 標準試験条件 (STC)

公称最大出力	300W
セル実効変換効率	20.47%
モジュール変換効率	18.44%
公称開放電圧	39.9V
公称短絡電流	9.71A
公称最大出力動作電圧	32.8V
公称最大出力動作電流	9.16A

基準状態 (太陽電池の温度: 25℃、放射照度: 1000W/m<sup>2</sup>、分光分布: 基準太陽光AM1.5)

### 公称動作セル温度 (NOCT)

公称最大出力	221W
公称開放電圧	37.2V
公称短絡電流	7.84A
公称最大出力動作電圧	30.5V
公称最大出力動作電流	7.24A

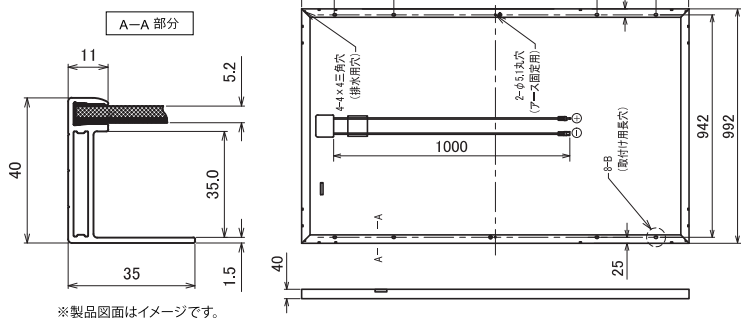
公称動作セル温度条件 (周囲温度: 20℃、放射照度: 800W/m<sup>2</sup>、分光分布: 基準太陽光AM1.5、風速: 1m/s)

## 温度特性

最大出力温度係数	-0.39%/℃
開放電圧温度係数	-0.29%/℃
短絡電流温度係数	0.049%/℃
公称動作セル温度 (NOCT)	45℃ ± 2℃

## 図面

(単位: mm)



※製品図面はイメージです。

## 構造・使用環境・その他

外形寸法 (W×D×H)	1640×992×40mm	
質量	19kg	
セルタイプ	単結晶 156.75mm×156.75mm	
セル枚数	60 (6×10)	
フレーム (材質/色*)	アルミ合金/シルバー、ブラック	
カバーガラス	熱処理ガラス	
出力ケーブル	PVCC線/1000mm	
コネクタ	MC4共通	
最大システム電圧	1000V	
動作温度範囲	-40℃～+85℃	
耐荷重	短期荷重 (表面/裏面)	2400Pa / 2400Pa <sup>*2</sup>
	長期荷重 <sup>*3</sup> (表面)	5400Pa <sup>*2</sup>

※1 注文の際はフレーム色を指定のこと。 ※2 裏面側からは、積雪荷重が加わらないこと。 ※3 短期の積雪荷重も含む。

## XSOL 太陽電池モジュールには、安心の製品・出力保証を付帯

製品保証

**10年**



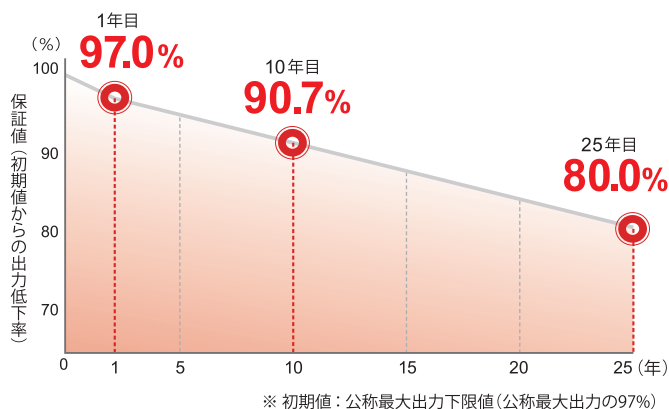
出力保証

**25年** リニア保証

公称最大出力下限値を基準として、太陽電池モジュール出力がJIS C8918で規定する条件下において、当社が定めた経年出力値を下回る場合は、その該当製品を保証の対象とし、代替モジュールのご提供などの補償を行います。\* また、設置から10年の間に、設計もしくは製作不良などが発生した場合は、速やかに修理または良品との交換を行います。

※ 補償内容は、不具合判定の結果により異なります。  
不具合判定には、当社での出力測定が必要になります。

### 出力保証イメージ



\*継続的な開発および改善などにより、製品・サービスの仕様は予告なく変更する場合がありますので、ご了承ください。

■お問い合わせ先

ひきだしたい、無限の太陽光。 **XSOL**

株式会社エクソル

京都本社 〒604-8152  
京都市中京区烏丸通錦小路上手洗水町659 烏丸中央ビル

東京本社 〒105-0012  
東京都港区芝大門2-4-8 JDBビル

お客様ご相談窓口

☎ 0120-33-1139 [www.xsol.co.jp](http://www.xsol.co.jp)

XLM60300X-201710-0002