

報道関係各位

>> オリジナル多結晶太陽電池モジュール2種類販売開始のご案内

2015年8月3日

株式会社エクソル

高い技術力による確かな品質を実現

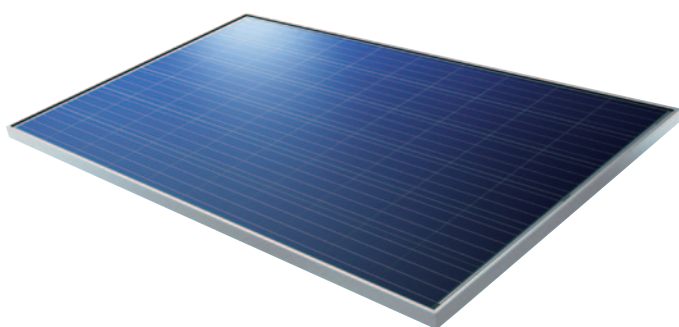
オリジナル多結晶太陽電池モジュール2種類販売開始

【情報解禁日時：2015年8月3日（月曜日）11時】

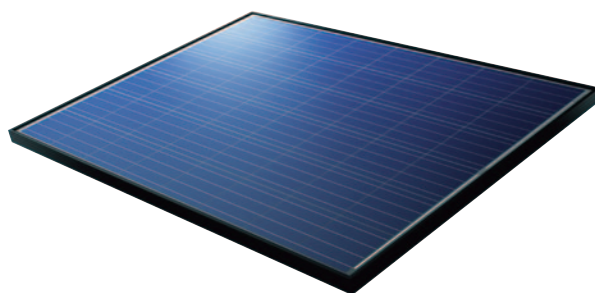
株式会社エクソル（代表取締役社長：川勝一司、本社：京都市中京区）は、太陽光発電システム専門企業として全国に事業展開し、太陽光発電をトータル・プロデュースすることで、その普及に努めております。

当社は、本日8月3日（月曜日）より、オリジナルの多結晶太陽電池モジュール「XLKT-260PK」と、「XLKT-205PK」の販売を開始いたしました。

2種類とも先行して販売を開始していた「XLKT-255PK」と同型のXLKTシリーズで、住宅屋根から広大な土地まで、様々な環境や設置条件に対応できる多結晶モジュールです。高い技術力により生産された確かな品質で、長期間に渡る安定した発電を実現します。



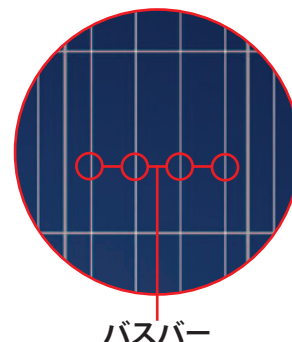
XLKT-260PK



XLKT-205PK

■4本バスバーでセル効率アップ

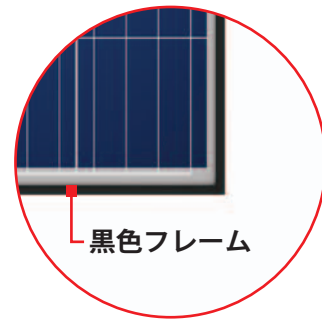
太陽電池セルで作った電気を流す電極「バスバー」を4本配線しています。これによりセル内の電気抵抗が少なくなり、セル効率が高まります。また、バスバーの本数が増えることでセルの耐久性も向上しております。



バスバー

■XLKT-205PKには黒色フレームを採用

主に住宅用として設計したXLKT-205PKは、屋根との調和を考慮し、フレームの色に黒色を採用しておりますので、景観を気にする方にも推奨できます。



仕様

品番	XLKT-260PK	XLKT-205PK
モジュール変換効率	16.0%	15.6%
公称最大出力	260W	205W
公称最大出力動作電圧	31.3V	24.8V
公称最大出力動作電流	8.32A	8.29A
公称開放電圧	37.6V	30.0V
公称短絡電流	8.97A	8.90A
システム最大電圧	1,000V	1,000V
外形寸法(W×D×H)	1640×992×40mm	1324×992×40mm
質量	19±1kg	14±1kg

—XSOL (エクソル) について—

エクソルは設立以来、太陽光発電ひとすじに取り組み、持続可能な社会を目指した時代の要求に応えるべく、太陽光発電のパワー・イノベーターとして革新的なソリューションを提供しております。これからも業界のリーディングカンパニーの使命として、太陽光発電によるエネルギーコストの低減に挑み続けてまいります。

社 名：株式会社エクソル/XSOL CO.,LTD.

設 立：2001年1月24日

代表取締役社長：川勝 一司 (かわかつ かずし)

本店所在地：〒604-8152 京都市中京区烏丸通錦小路上ル手洗水町 659 烏丸中央ビル

事業内容：太陽光発電システム（住宅用、産業用）の設計、施工、販売

太陽光発電システムの運転管理、保守管理

太陽光発電関連製品の開発、製造、販売

太陽光発電事業ならびに電力小売事業

売上高：第14期（2014年5月）/46,129百万円

ホームページ：<http://www.xsol.co.jp>

ひきだしたい、無限の太陽力。

XSOL

<本件に関する報道機関からのお問い合わせ先>

広報部広報課：亀井、鈴木、治田、木下

TEL：075-213-3501 FAX：075-213-3442

<一般からのお問い合わせ先>

☎ 0120-33-1139

(受付時間/平日 9:00 ~ 18:00)