

停電時の「自立運転」切替方法について

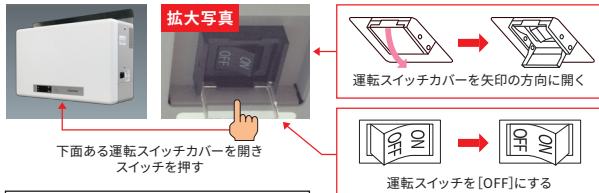
パワーコンディショナ (TPV-PCS0**0Cシリーズ)

太陽光発電システムが発電している時に、災害等による停電が発生した場合、太陽光発電システムの運転は自動的に停止します。その際はお客様ご自身が手で、パワーコンディショナを「自立運転」に切り替えることにより、ご自宅の太陽光発電システムで発電した電力を停電用コンセント(本体側面)から最大1,500Wまでご利用いただくことができます。*A

停電が起きた時の「自立運転」への切替方法

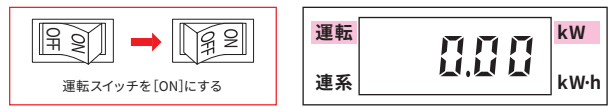
①ご自宅内にある太陽光発電ブレーカを [OFF] *1にしてください。

②下面にある運転スイッチカバーを開き、運転スイッチを [ON]の状態から、[OFF]にしてください。



* [E1-0.0]は停電時のエラーコードです。表示部に[E1-0.0]が表示されている場合は、太陽電池は発電を開始しています。

③下面にある運転スイッチを再度 [ON]にし、運転ランプと発電電力表示ランプ [kW] が点灯することを確認してください。



*上記数値は例です。

④パワーコンディショナの右側側面にある停電用コンセント(本体側面)に安全の注意事項を守り*2プラグをさしてください。



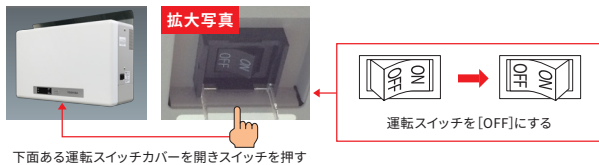
*天候や日射量によっては発電量に応じて使用可能な電力が変動します。
*自立運転モード時、表示部には停電用コンセントに接続した機器の消費電力を表示します。停電用コンセントにも何も接続していない場合、表示部には[0.00]を表示します。

停電が解消した時の「連系運転」への切替方法

①停電用コンセント(本体側面)から安全の注意事項を守り*2プラグを抜いてください。



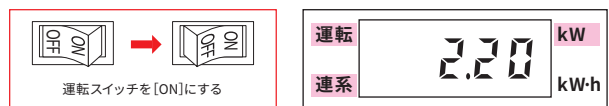
②下面にある運転スイッチを [OFF] にしてください。



下面ある運転スイッチカバーを開きスイッチを押す

③ご自宅内にある太陽光発電ブレーカを [ON] にしてください。

④下面にある運転スイッチを再度 [ON] にし、カウントダウン終了後に運転ランプ、連系ランプおよび発電電力表示ランプ [kW] が点灯していることを確認してください。



*2.2kW発電時のイラストです。

*1 自立運転に切り替える前に必ず太陽光発電ブレーカを [OFF] にしてください。万一の場合、感電や火災が起こる恐れがあります。*2 天候や日射量によっては、発電が不安定になり、停電用コンセント(本体側面)の電圧出力が変化する場合があるため、次の機器を停電用コンセント(本体側面)に接続しないでください。すべての医療機器、灯油やガスを用いる冷暖房機器、パソコン・ワープロなどの情報機器、その他、接続した機器が停止すると生命や財産に損害を及ぼすもの。詳しくは取扱説明書をご確認ください。*夜間や、日中でも日射量の少ないときはご利用いただけません。*コンセントプラグは停電用コンセント(本体側面)へ確実に接続してください。また、濡れた手で停電用コンセント(本体側面)を抜き差ししないでください。万一の場合、感電や火災が起こる恐れがあります。*停電用コンセント(本体側面)に機器を接続したままにしないでください。*停電用コンセント(本体側面)を他の家庭内のコンセントと接続したり、コンセントプラグ以外を挿入したりしないでください。*停電用コンセント(本体側面)では、接続する機器の消費電力は、1500VA以下(AC100Vで最大15A以下)になるようにしてください。*A 停電用コンセント(本体側面および壁面)の合計消費電力は、TPV-PCS0550Cは2,750VA以下(AC100Vで最大27.5A以下)、TPV-PCS0400Cは2,000VA以下(AC100Vで最大20A以下)となります。壁面(あらかじめ所定の工事が必要)に設置した停電用コンセント(壁面)では、接続する機器の消費電力は、1,500VA以下(AC100Vで最大15A以下)となります。掃除機や冷蔵庫など、電流が急激に流れる機器を使用すると保護機能が働いてパワーコンディショナが停止することがあります。保護機能が働いて自立運転が停止した場合は、以下の手順で再開してください。(但しシステムに損傷がない場合に限りです。)*1 運転スイッチを [OFF] にする。*2 停電用コンセント(本体側面)に接続している機器を減らす。*3 運転スイッチを再度 [ON] にする。*パワーコンディショナを複数台使用している場合、自立運転させたいパワーコンディショナの太陽光発電ブレーカを [OFF] にし、自立運転に切り替えてください。*運転スイッチの操作後はカバーを必ず閉めてください。*画像はイメージです。

お客様ご自身で本説明書に従っても設定できない時や、自立運転していない場合、もしくは、連系運転していない場合は、お買い求めの販売店もしくは弊社ご相談センターまでご相談ください。

東芝住宅用太陽光発電システム ご相談センター (受付時間) 9:00~17:00 (祝日、年末年始は除く)

個人・法人の
お客様窓口

【固定電話の場合】

0120-402743

シニア専用
なしき

【携帯電話・PHS・IP電話の場合】

03-5352-7657

(通話料:有料)

販売店様・
施工店様他の窓口

03-5352-7623

(通話料:有料)