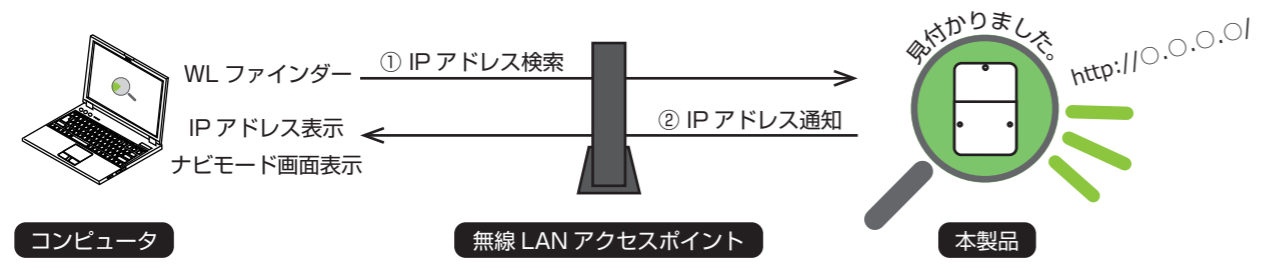


◆はじめに

このたびは、コミュニケーションユニットをお買い上げいただきましてまことにありがとうございます。
本マニュアルでは、コミュニケーションユニット TPV-WL1A 用「WL ファインダー」のダウンロード、インストール、操作、アンインストールの各手順を Windows7 (Web ブラウザは Internet Explorer) を例に説明しています。

◆概要

「WL ファインダー」(以下、本ツール) は、ネットワークに接続されたコミュニケーションユニット (以下、本製品) の IP アドレスを簡単にすばやく検索することができます。
無線 LAN アクセスポイントの電源が切れたり、リセット等により IP アドレスが変わった場合に有効です。



◆ご注意

本ツールをご使用いただく前に、無線 LAN アクセスポイントとコンピュータの設定をしてください。
補足説明書「セットアップガイド コンピュータ編」を参照してください。

ダウンロード

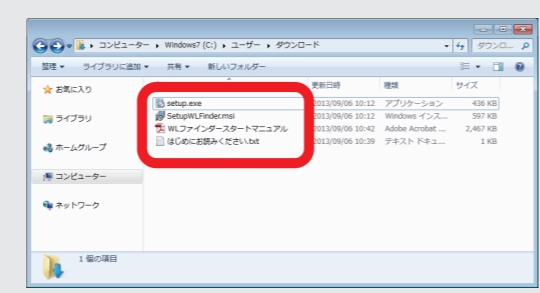
ここでは、本ツールのダウンロード手順を説明します。

⇒本ツールをダウンロード出来ない場合は、お買い上げの販売店にご相談ください。

- 1 本ツールは東芝のウェブサイトからダウンロードできます。
下記アドレスから WL ファインダー「WLFinder.zip」をダウンロードしてください。

http://www.toshiba.co.jp/sis/h-solar/consult/download/index_j.htm

- 2 画面は「ダウンロードフォルダ」に保存された場合の例です。「WLFinder.zip」を、解凍します。
WLFinder フォルダが作成され、ファイルが生成されます。



- 「WLFinder」フォルダ
- └ setup.exe
 - └ SetupWLFinder.msi
 - └ WL ファインダースタートマニュアル .pdf
 - └ はじめにお読みください.txt

- 3 「インストール」へ進んでください。

ここでは、インストール手順を説明します。インストールが完了している場合は「操作」を参照ください。

- 1 エクスプローラで本ツールをダウンロードしたフォルダを選択し、「Setup.exe」を起動します。

- Microsoft .NET Framework 4 Client Profile がインストールされていないコンピュータをご利用の場合にインストールするコンポーネント画面が表示されます。
⇒「同意する」選択の後、Microsoft .NET Framework 4 Client Profile のインストールが開始されます。しばらくお待ちください。
- ユーザー アカウント制御画面が表示された場合は「はい」ボタンを押してください。

- 2 セットアップウィザードが表示されます。「次へ」を選択してください。

- 3 次にインストール先のフォルダを選択します。「次へ」を選択してください。

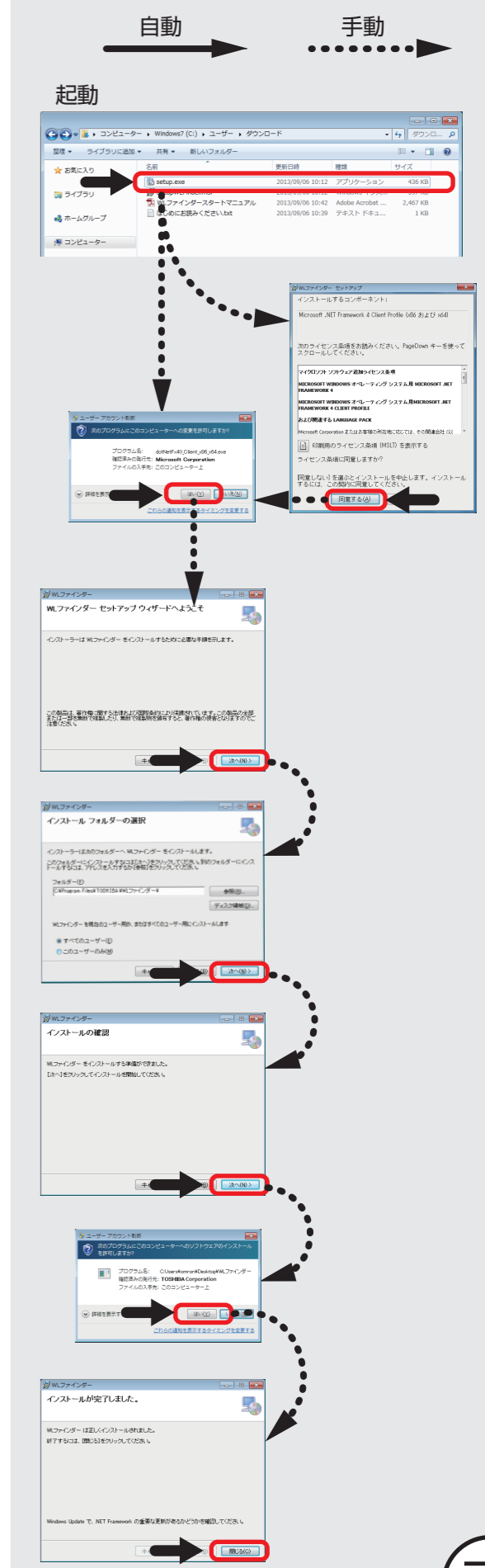
- 4 次にインストール開始を確認し、「次へ」を選択してください。インストールを開始します。

- ユーザー アカウント制御画面が表示された場合は「はい」ボタンを押してください。

- 5 本ツールのインストールは完了です。「閉じる」ボタンを選択し終了してください。

- 6 「操作」裏(裏面)へ進んでください。

⇒ダウンロードを完了していない場合は、「ダウンロード」を参照してください。



ここでは、本ツールの操作手順を説明します。本ツールをご使用いただくことで簡単に本製品の IP アドレスを検索、ナビモード画面を表示することができます。ご使用のコンピュータ環境によっては、自動的にナビモード画面を表示しない場合があります。その場合は、以下の手順に従って手動で Web ブラウザに IP アドレスの入力を行ってください。

- 1 本ツールを起動してください。
Windows 画面上のデスクトップに本ツールのショートカットアイコンが作成されています。
 - コンピュータで Windows Firewall が動作している場合は、セキュリティ警告画面が表示される場合があります。
⇒この場合、必ず「アクセスを許可する」ボタンを押してください。
アクセスを許可するを押さなかった場合、使えなくなる可能性があります。

- 2 「検索中…」画面が表示されます。
 - 「見付かりませんでした。」が表示された場合は以下を見直してください。
 - ・セキュリティ警告画面で「キャンセル」していませんか？
⇒本製品の取扱説明書「7.2. こんなときは…」を参照してください。
 - 無線 LAN アクセスポイントの…
 - ・電源は切れていませんか？
 - ・位置を変えていませんか？（障害物があったり距離を離していませんか？）
 - ・電子レンジや他の無線機器と干渉していませんか？
 - ・コンピュータと無線通信はできていますか？

- 3 「見付かりました。… http:// IP アドレス /」画面が表示されると自動的に Web ブラウザが起動します。

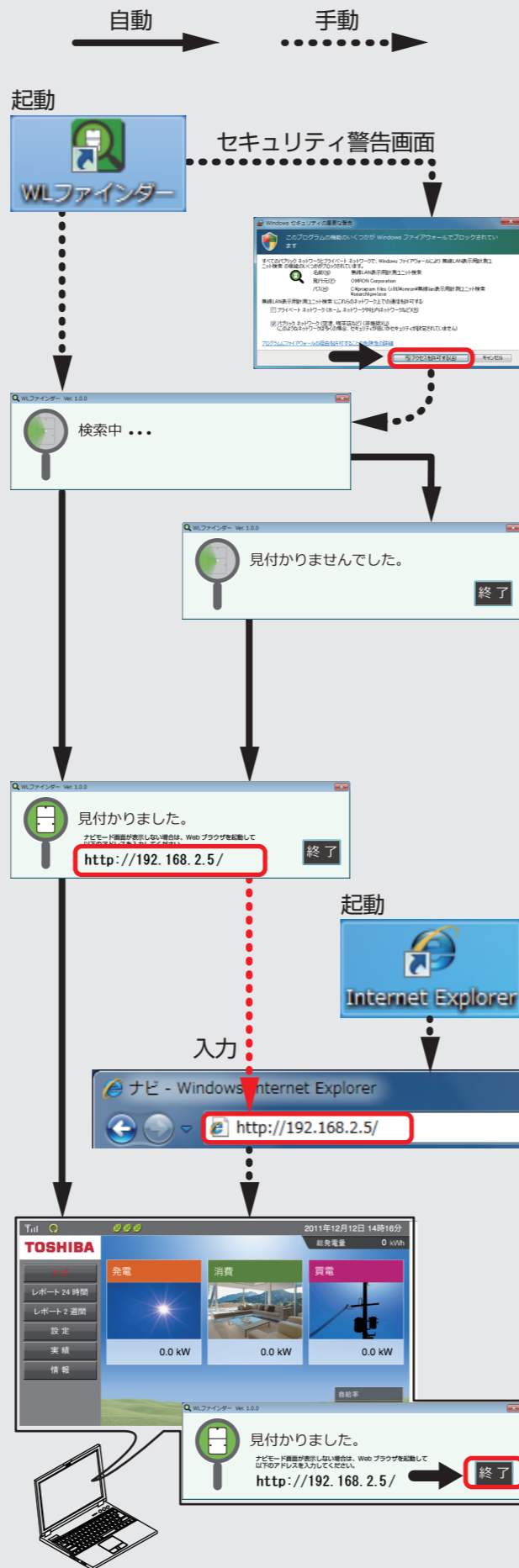
⇒Web ブラウザが自動で起動しない場合は、手動で Web ブラウザを起動し、本ツールで表示された IP アドレスを入力してください。

 - ネットワークに接続されたタブレットやスマートフォン、テレビ、コンピュータ（本ツールをインストールされていない）でも同様に IP アドレスを入力する操作が必要になります。
補足説明書 各種セットアップガイドを参照してください。

- 4 ナビモード画面が表示されます。
本ツールの「終了」ボタンを押してください。

⇒インストールを完了していない場合は、「インストール」

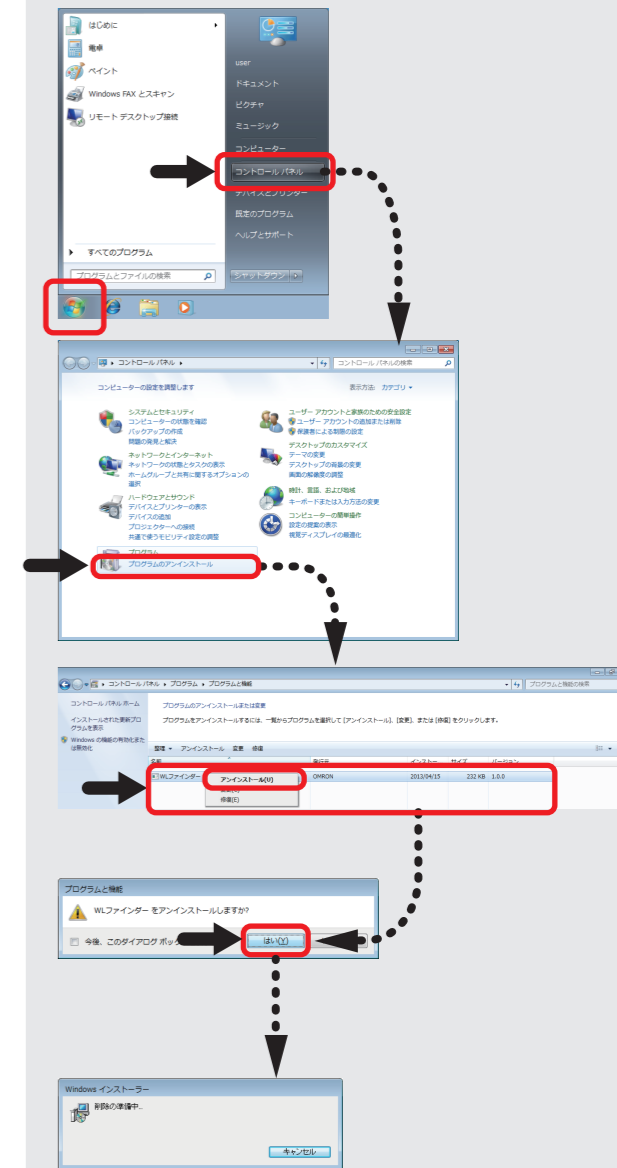
表(表面)を参照してください。



ここでは、本ツールのアンインストール手順を説明します。

- 1 コンピュータの「スタートボタン」を押し、次に「コントロールパネル」を押してください。
- 2 「プログラムのアンインストール」を押してください。
- 3 プログラムの一覧から WL ファインダーを選択し、右クリックでアンインストールメニューを表示させて、「アンインストール」を押してください。
- 4 「WL ファインダーをアンインストールしますか？」と表示されますので「はい」ボタンを押してください。
- 5 その後、自動的に削除されます。
以上でアンインストールは完了です。

⇒本ツールが不要になった場合はアンインストールしてください。



商標・動作環境・その他

●Windows、Internet Explorer は、米国 Microsoft Corporation の米国及びその他の国における登録商標または商標です。

- 本ツールは、次の OS に対応しています。
 - ・ Windows XP ・ Windows Vista
 - ・ Windows 7 ・ Windows 8



品番 2294406-6 A