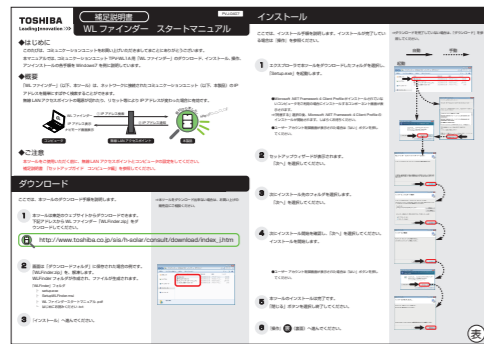


本ガイドはREGZAの標準ブラウザでコミュニケーションユニット（以下：本製品）のナビモード画面を表示させるための手順を説明しています。
本ガイドは取扱説明書とともに大切に保管してください。

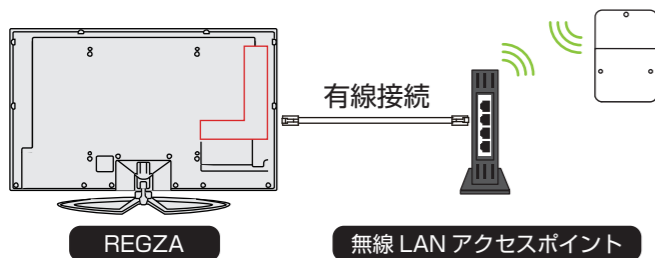
REGZAの動作環境については、補足説明書「表示確認機種一覧」を参照してください。

- 1** WL ファインダーで本製品のIPアドレスを準備する。
- あらかじめコンピュータにWLファインダーをインストールし、IPアドレスを見つけてください。詳しくは、補足説明書「WLファインダースタートマニュアル」または、取扱説明書「2.3.WLファインダー」の章を参照してください。



表示されたIPアドレスをREGZAへ入力します。

- 2** REGZAと無線LANアクセスポイントを確認する。
・有線LANケーブルで接続を完了していますか？



詳しくは、REGZAの取扱説明書を参照してください。

- 3** リモコンの **ブロードバンド** ボタンを押す
ブロードバンドの選択画面が表示されます。

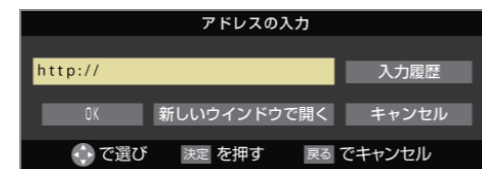
- 4** **インターネット** キーで「インターネット」を選択し、**決定** ボタンを押す
-

- 5** **dデータ** ボタンを押す
メニューが表示されます。

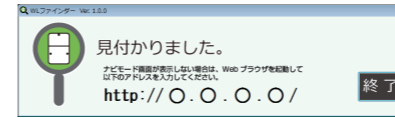
- 6** **URL入力** キーで「URL入力」を選択し、**決定** ボタンを押す



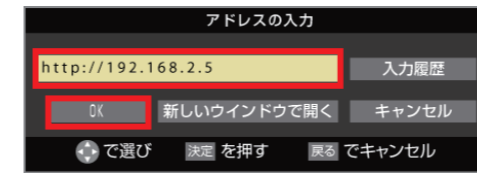
アドレスの入力画面が表示されます。



- 7** WLファインダーで見つけたIPアドレスを入力する。



アドレスが入力できたら、「OK」を選択し **決定** ボタンを押します。（数値は例です）



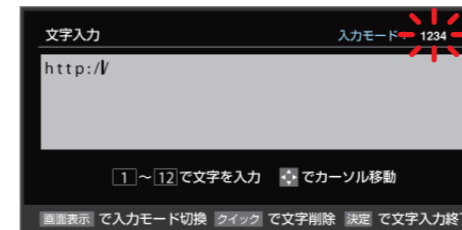
IPアドレス入力方法

画面表示 ボタンを押し、文字入力画面にして入力モードを切り替えます。

- ① **画面表示** ボタンを押す
② **キー**で「1234」を選択し、**決定** ボタンを押す

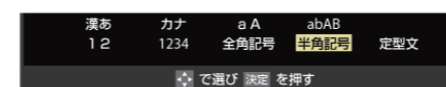


入力モードが切り替わると、入力時の画面右上に「入力モード：1234」と表示されます。



「.」（ドット）の入力方法

- ① **画面表示** ボタンを押す
② **キー**で「半角記号」を選択し、**決定** ボタンを押す



文字の削除方法

文字を削除するには、**クイック** ボタンを押してください。カーソルの右に文字がある場合は右の文字を、ない場合は左の文字を1文字削除します。

- 8** ナビモード画面を確認する



「サーバが見つかりません」が表示したり「ナビモード画面」が表示されない場合は、IPアドレスを確認しもう一度入力してください。

- 9** 「お気に入り」に登録の準備をする

◆準備

本製品のナビモード画面をお気に入りに登録する準備をします。画面下に不要なタブが表示されていないことを確認します。タブが複数表示されている場合は、次の手順で削除してください。

- ① **キー**で不要なタブを選択する



- ② **dデータ** ボタンを押す

- ③ **キー**で「ウィンドウ」を選択し、「閉じる」を選択して、**決定** ボタンを押す



お気に入り登録に不要なタブが複数ある場合は、手順①～③を繰り返します。

- 10** 「お気に入り登録」をする

- ① **dデータ** ボタンを押す

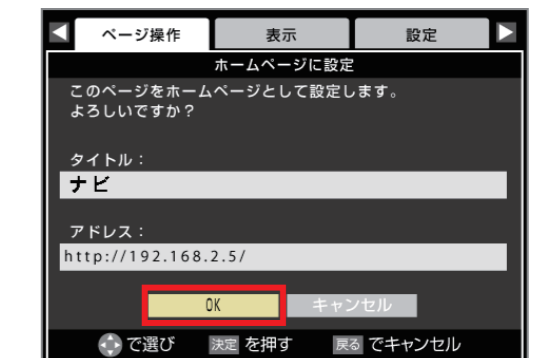
便利機能のメニューを表示されます。

- ② **キー**で「お気に入り」を選択し、**決定** ボタンを押す



- ③ **キー**で「♡お気に入りに登録」を選択し、**決定** ボタンを押す

- ④ **キー**で「OK」を選択し、**決定** ボタンを押す



本製品のナビモード画面がお気に入り一覧に登録されます。タイトルはお好みの名称に変更できます。