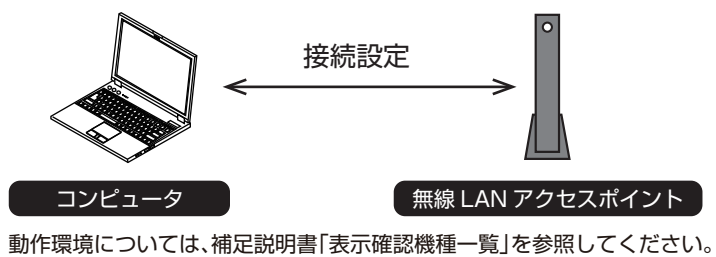


本ガイドはコンピュータと無線 LAN アクセスポイントとの無線 LAN 接続するための手順を説明しています。

有線 LAN 接続の場合は、取扱説明書の「2.2.本製品と表示モニタの接続」を参照してください。

TPV-WL1A コミュニケーションユニット (以下、本製品) との接続は、「補足説明書 WL ファインダースタートマニュアル」または、取扱説明書「2.3.WL ファインダー」を参照してください。

本ガイドは取扱説明書とともに大切に保管してください。



## 確認と準備

### 1 コンピュータの無線を確認する。

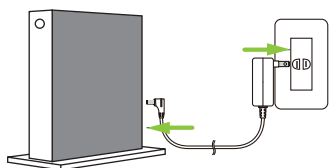
- ・コンピュータの無線スイッチ (WiFi) をオンになっていますか?  
⇒無線スイッチ (WiFi) をオンにしてください。
- ・無線設定は有効になっていますか?  
⇒有効にしてください。



詳しくは、コンピュータの取扱説明書を参照してください。

### 2 無線 LAN アクセスポイントを確認する。

- ・電源は入っていますか?  
⇒電源を入れてください。
- ・インターネットにつながっていますか?  
⇒インターネットにつながっていない場合、表示できません。



詳しくは、無線 LAN アクセスポイントの取扱説明書を参照してください。

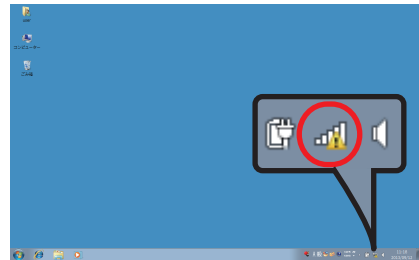
### 3 ご使用のコンピュータの OS を確認する。

- ・Windows 7は…  
⇒続けて次の項目に進んでください。
- ・Windows 8は…  
⇒裏 (裏面) へ進んでください。

## Windows 7

### 1 SSID を探す。

対象のアイコンを選択すると、現在の接続先とワイヤレスネットワークが表示されます。以下の図は、無線接続ができていない状態のアイコンです。



無線 LAN アクセスポイントの SSID : WLAN-AP に接続する例で説明します。

ネットワーク (SSID) は、メーカーによって異なりますが、無線 LAN アクセスポイントの側面、底面に記載されている場合が見受けられます。

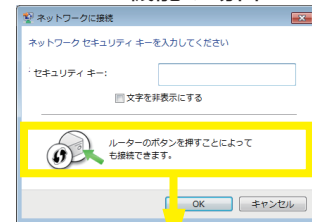


### 2 SSID を選択する。

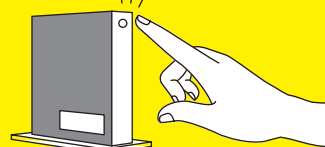
無線 LAN アクセスポイントの SSID と同じワイヤレスネットワークを選択し「接続」ボタンを押します。

### 3 Key を入力する、または WPS 機能を使用する。

・WPS 機能の場合



無線 LAN アクセスポイントに WPS 機能があれば、Key 入力を省略することができます。

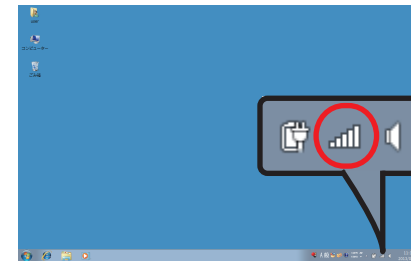


何度も失敗する場合はセキュリティキー (Key) を入力してください。

### 4 無線接続の確認をする。

対象のアイコンを選択すると、現在の接続先とワイヤレスネットワークが表示されます。

以下の図は、無線接続ができていない状態のアイコンです。



成功すると…  
「インターネットアクセス」と「接続」が表示されます。

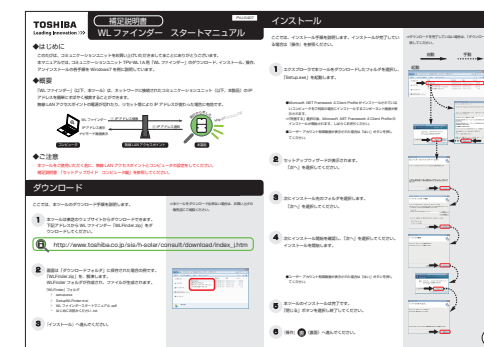


「接続」が表示されない場合は、セキュリティキー (Key) の入力ミスが考えられます。もう一度入力してください。

### 5 無線の接続設定は完了しました。

次に、WL ファインダーを使用し本製品と接続します。以下を参照してください。

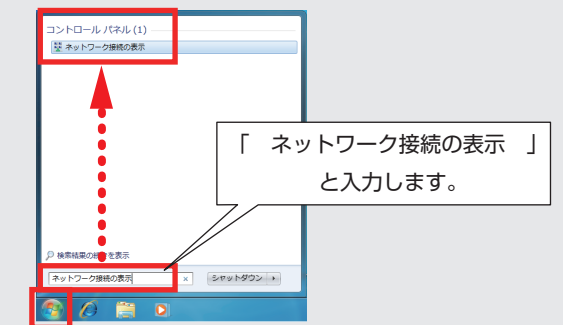
補足説明書「WL ファインダースタートマニュアル」または、取扱説明書「2.3.WL ファインダー」



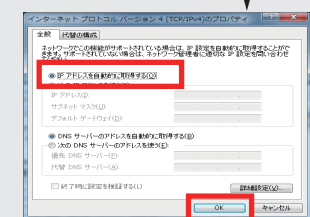
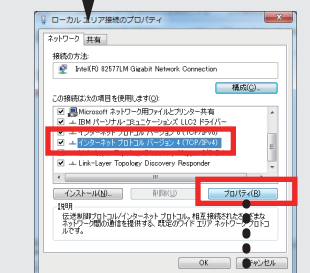
ここでは、コンピュータの「IP アドレスを自動的に取得する」設定の確認手順を図で説明します。「次の IP アドレスを使う」に設定されていた場合は、コンピュータと無線 LAN アクセスポイント両方の設定変更するか、本製品を固定 IP アドレスにする必要があります。この場合、設定変更にはネットワークの知識が必要です。ご理解の上、お客様自身の判断と責任において設定変更を行ってください。

本製品を設定変更する場合は、取扱説明書の「2.2.3.本製品と無線 LAN アクセスポイントの無線接続を手動設定する方法」を参照してください。無線 LAN アクセスポイントの設定変更する場合は、ご使用の無線 LAN アクセスポイントの取扱説明書を参照してください。

スタートボタンを押します。プログラムとファイルの検索枠に「ネットワーク接続の表示」と入力し、候補一覧が表示されますので、「ネットワーク接続の表示」を押します。



ネットワーク接続画面が表示されます。対象のネットワークを右クリックしプロパティを押します。

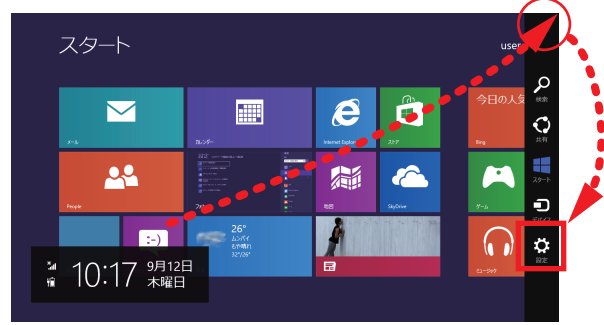


「IP アドレスを自動的に取得する」の場合は「OK」ボタンを押してください。「次の IP アドレスを使う」の場合は、ネットワーク環境の見直しが必要です。

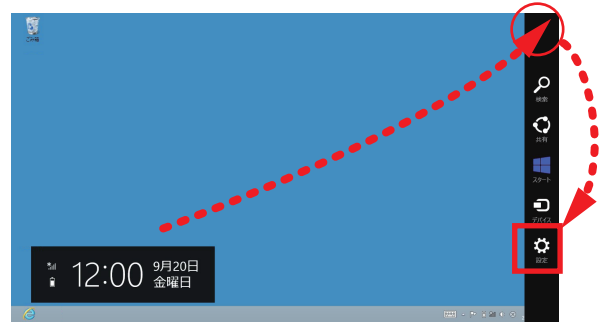
## 1 「設定」メニューを表示する。

カーソルを右上に移動させるとメニューがスライドします。「設定（歯車アイコン）」を押します。

### ●スタート画面の場合



### ●デスクトップ画面の場合



## 2 SSID を探す。「利用可能」を押してください。



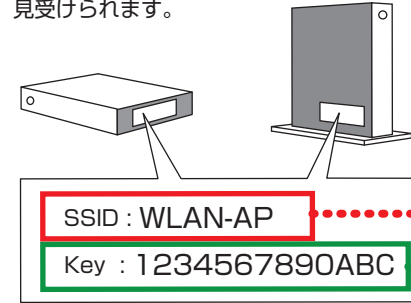
この表示が次のいずれかの場合、SSIDは探せません。コンピュータの無線設定、無線 LAN アクセスポイント設定を見直す必要があります。ご使用の機器取扱説明書をご確認ください。

### ・機内モード ・利用不可



## 3 SSID を選択する。 無線 LAN アクセスポイントの SSID : WLAN-AP に接続する例で説明します。

ネットワーク (SSID) は、メーカーによって異なりますが、無線 LAN アクセスポイントの側面、底面に記載されている場合が見受けられます。



Key の名称が異なる場合があります。パスワード、暗号化キーなど。

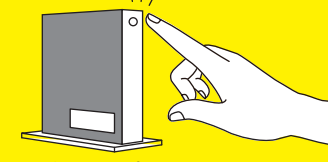
無線 LAN アクセスポイントの SSID と同じネットワークを選択し「接続」ボタンを押します。

## 4 Key を入力する、または WPS 機能を使用する。

### ・WPS 機能の場合



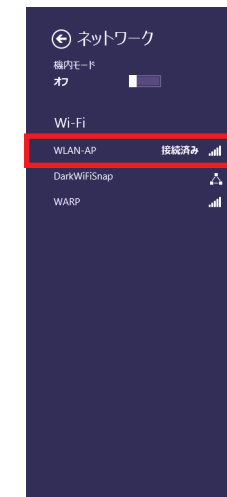
無線 LAN アクセスポイントに WPS 機能があれば、Key 入力を省略することができます。



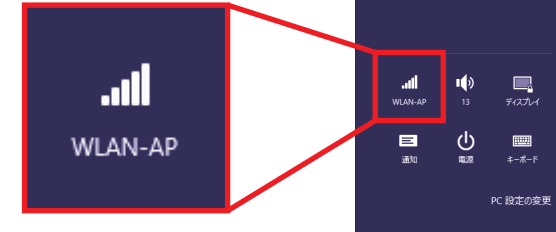
何度も失敗する場合はセキュリティキー (Key) を入力してください。

## 5 「接続済み」を確認する。

コンピュータの無線 LAN 設定は完了しました。次に、WL ファインダーを使用しコミュニケーションユニットと接続します。



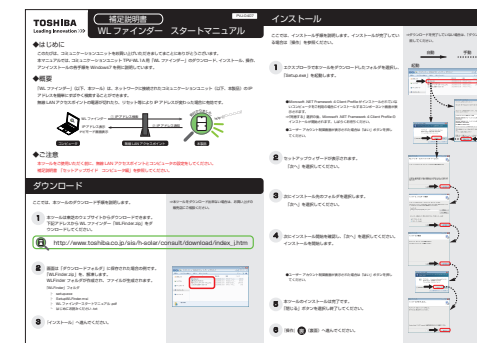
設定メニューでも同様に「利用可能」から SSID に変わったことを確認できます。



「SSID」が表示されない場合は、セキュリティキー (Key) の入力ミスが考えられます。もう一度入力してください。

## 6 無線の接続設定は完了しました。

次に、WL ファインダーを使用し本製品と接続します。以下を参照してください。補足説明書「WL ファインダースタートマニュアル」または、取扱説明書「2.3.WL ファインダー」

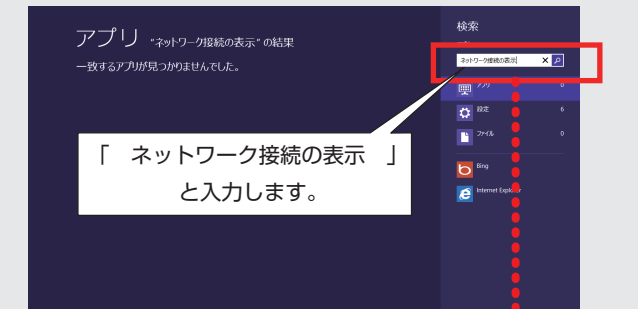


ここでは、コンピュータの「IPアドレスを自動的に取得する」設定の確認手順を図で説明します。「次の IP アドレスを使う」に設定されていた場合は、コンピュータと無線 LAN アクセスポイント両方の設定変更するか、本製品を固定 IP アドレスにする必要があります。この場合、設定変更にはネットワークの知識が必要です。ご理解の上、お客様自身の判断と責任において設定変更を行ってください。本製品を設定変更する場合は、取扱説明書の「2.2.3. 本製品と無線 LAN アクセスポイントの無線接続を手動設定する方法」を参照してください。無線 LAN アクセスポイントの設定変更する場合は、ご使用の無線 LAN アクセスポイントの取扱説明書を参照してください。

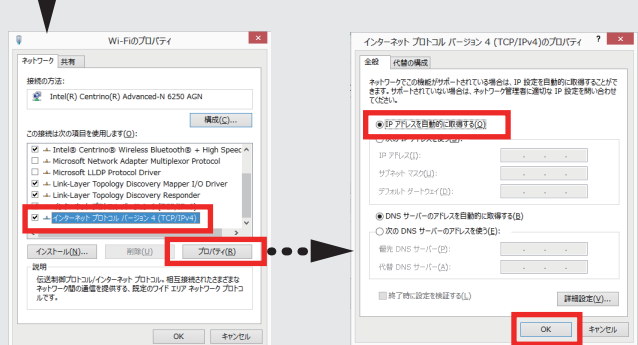
カーソルを右上に移動させ、「検索」を押す。



検索欄に入力する。



ネットワーク接続画面が表示されます。対象のネットワークを右クリックしプロパティを押します。



「IP アドレスを自動的に取得する」の場合は「OK」ボタンを押してください。「次の IP アドレスを使う」の場合は、ネットワーク環境の見直しが必要です。