

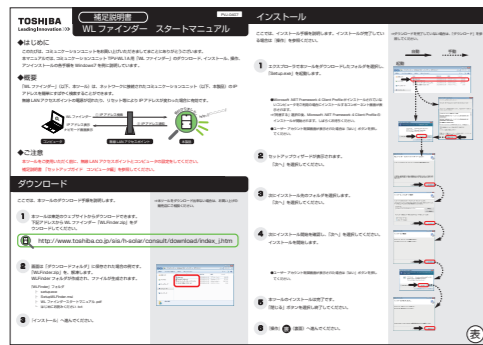
本ガイドは iPad、iPhone の標準ブラウザ Safari でコミュニケーションユニット（以下：本製品）のナビモード画面を表示させるための手順を iPad の画面で説明しています。

本ガイドは取扱説明書とともに大切に保管してください。

iPad、iPhone の動作環境については、補足説明書「表示確認機種一覧」を参照してください。

**1** WL ファインダーで本製品の IP アドレスを準備する。

あらかじめコンピュータに WL ファインダーをインストールし、IP アドレスを見つけてください。詳しくは、補足説明書「WL ファインダースタートマニュアル」または、取扱説明書「2.3.WL ファインダー」の章を参照してください。



WL ファインダーで表示された IP アドレスを iPad に入力します。

**2** 無線接続を確認する。

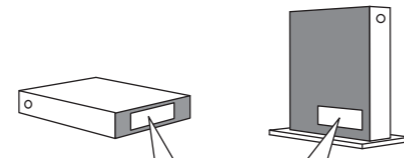
「設定」アイコンを押してください。



⇒接続完了している場合は「6. WL ファインダーで見付けた IP アドレスを転記する。」へ進んでください。

**3** SSID を探す。(iOS では「ネットワーク」と表現) 「WiFi」を選択、WiFi を「オン」にすると、ネットワークを選択…が表示されます。対象のネットワーク (SSID) を選択してください。電波干渉を避けるため、Bluetooth 機能をオフにすることを推奨します。

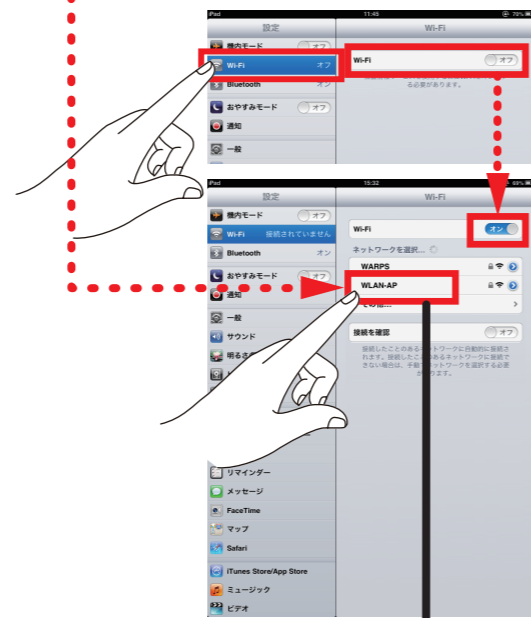
ネットワーク (SSID) は、メーカーによって異なりますが、無線 LAN アクセスポイントの側面、底面に記載されている場合が見受けられます。



SSID : WLAN-AP  
Key : 1234567890ABC

Key の名称が異なる場合があります。パスワード、暗号化キーなど。

無線 LAN アクセスポイントのネットワーク名「SSID:WLAN-AP」に接続する例で説明します。



**4** パスワード (Key) を入力する。



「ネットワークに接続できません」画面が表示された場合はもう一度入力してください。

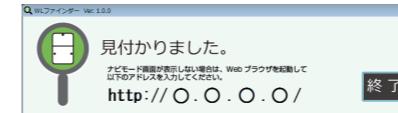
**5** WiFi が対象のネットワークに接続したことを確認する。

ご使用の無線 LAN アクセスポイントによっては、自動接続や自動ログインのオプションを選択できる場合があります。自動接続を「オン」することで、自動的に無線接続します。



以上で、無線 LAN アクセスポイントとの接続は完了しました。

**6** WL ファインダーで見付けた IP アドレスを入力する。



⇒IP アドレスが見付かっている場合は次の「7.Safari を起動する。」へ進んでください。

⇒WL ファインダーのダウンロード、インストール、操作は、補足説明書「WL ファインダー スタートマニュアル」または、取扱説明書「2.3.WL ファインダー」の章を参照してください。

**7** Safari を起動する。



**8** IP アドレスを入力する。



WL ファインダーで確認した IP アドレスをブラウザに入力してください。(数値は例です)

「ページが開けません。サーバが見つかりません」が表示された場合は IP アドレスを確認し、もう一度入力してください。

**9** ナビモード画面を確認する。



本製品との接続は完了しました。

自動ログインが表示された場合は、オン⇒「オフ」をお試しください。このオプションは無線 LAN アクセスポイントによって表示される場合があります。

**10** 「ブックマーク」に追加する。



**11** ブックマークに「ナビ」を入力し「保存」する。



次回より、ブックマークから「ナビ」を選ぶことでナビモード画面を表示させることが出来るようになります。

iPad、Safari は Apple Inc. の登録商標です。iPhone の商標は、アイホン株式会社のライセンスに基づき使用されています。