

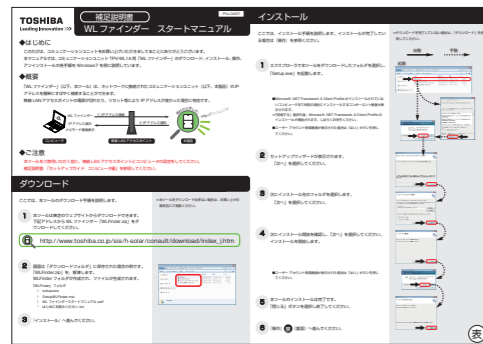
本ガイドはAndroidのChromeブラウザでコミュニケーションユニット（以下：本製品）のナビモード画面を表示させるための手順をREGZA Tabletの画面で説明しています。

本ガイドは取扱説明書とともに大切に保管してください。

Androidの動作環境については、補足説明書「表示確認機種一覧」を参照してください。

### 1 WL ファインダーで本製品の IP アドレスを準備する。

あらかじめコンピュータにWLファインダーをインストールし、IPアドレスを見つけてください。詳しくは、補足説明書「WLファインダースタートマニュアル」または、取扱説明書「2.3.WLファインダー」の章を参照してください。



WLファインダーで表示されたIPアドレスをREGZA Tabletに入力します。

### 2 無線接続を確認する。

「設定」アイコンを押してください。



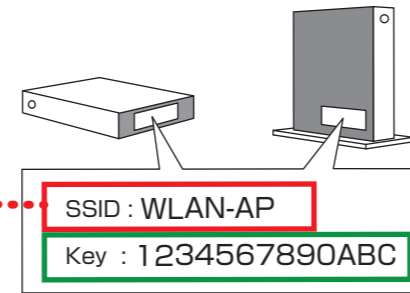
⇒接続完了している場合は「6. WLファインダーで見付けたIPアドレスを転記する。」へ進んでください。

### 3 SSID を探す。

無線とネットワークのWi-FiをOFF⇒「ON」にします。次に「Wi-Fi」を押します。SSID一覧が表示されます。対象のSSIDを選択してください。

電波干渉を避けるため、Bluetooth機能をOFFにすることを推奨します。

SSIDは、メーカーによって異なりますが、無線LANアクセスポイントの側面、底面に記載されている場合が見受けられます。



Keyの名称が異なる場合があります。パスワード、暗号化キーなど。

無線LANアクセスポイントのネットワーク名「SSID:WLAN-AP」に接続する例で説明します。



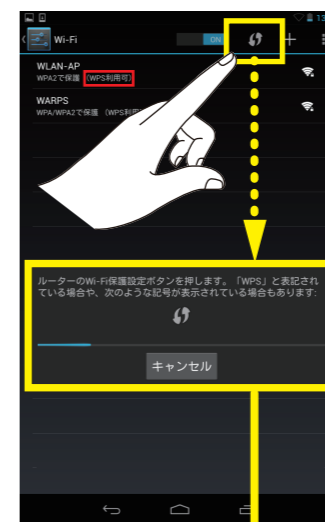
一覧が表示されます。

### 4 パスワード (Key) を入力する。または WPS 機能を使用する（「WPS 利用可」と表示がある場合）。

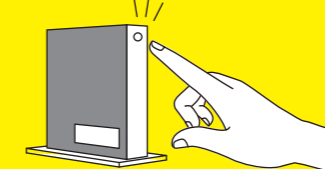
・パスワード (Key) の場合



・WPS 機能の場合



無線LANアクセスポイントにWPS機能があれば、パスワード (Key) 入力を省略することができます。



何度も失敗する場合はパスワード (Key) を入力してください。



WPSの設定に成功後は、「Wi-Fi ネットワークに接続しました」が表示されます。「OK」を押してください。

### 5 Wi-Fi が対象の SSID に接続したことを確認する。

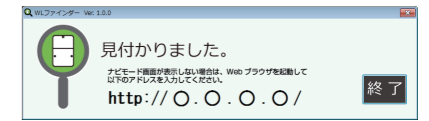
接続状況「接続済み」を確認します。

「認証中…」から進まない。接続できない場合は、「切断」を押してから、もう一度パスワード (Key) を入力してください。

「接続済み」の場合は、ホームボタンを押します。



### 6 WL ファインダーで見付けた IP アドレスを入力する。



⇒IPアドレスが見付かっている場合は次の「7.Chromeを起動する。」へ進んでください。

⇒WLファインダーのダウンロード、インストール、操作は、補足説明書「WLファインダー スタートマニュアル」または、取扱説明書「2.3.WLファインダー」の章を参照してください。

### 7 Chrome を起動する。

「Chrome」アイコンを押してください。



### 8 IP アドレスを入力する。



WLファインダーで確認したIPアドレスをブラウザに入力してください。（数値は例です）

「接続できませんでした」などが表示された場合はIPアドレスを確認し、もう一度入力してください。

### 9 ナビモード画面を確認する。



本製品との接続は完了しました。

次にブックマークに保存する手順を説明します。

## 10 「ブックマーク」に追加する。

星 (☆) マークのアイコンを押し、メニューを表示させ、「ブックマーク」を押します。



## 11 ブックマークに「保存」する。



次回より、ブックマークから「ナビ」を選ぶことでナビモード画面を表示させることが出来るようになります。

REGZA Tabletは株式会社東芝の登録商標です。  
Android、Google ChromeはGoogle Inc. が所有する商標または登録商標です。

品番 5341700-5A

裏